

## 发电行业的解决方案



# Trimod Besta

Level measurement A brand of Bachofen AG  
[www.trimodbesta.com](http://www.trimodbesta.com)



在发电领域的应用条件是最高的可靠性和最高的质量标准。Bachofen 提供符合 ISO 9001 的液位开关、液位显示器和液位发送装置。由于其坚固性和耐用性，该装置可用于整个水 / 蒸气循环的监控。

Trimod'Besta浮球液位开关经ATEX, IECEx, Inmetro和 TR CU (GostR Ex / RTN) 的认证。液位开关和浮标箱可用符合PED的 97/23/EC。

## 应用范围

- 水 / 蒸汽系统
- 冷却系统
- 去离子水
- 海水脱盐
- 低能 / 高能的加热器
- 水处理系统
- 重水生产



## 液位开关 适用于高温

### 型号 HAA 22C01 041

额定压力	EN/DIN PN 40
运行温度	0 ~ 400°C
周围温度	0 ~ 135°C
液体密度	最低为 0.7 kg/dm <sup>3</sup>
开关距离	12 mm (固定值)
浸湿材料	不锈钢 (CrNiMo/与316 同等的材质)
法兰材料	
密封嵌条	不锈钢 (CrNiMo/与316 同等的材质)
平焊法兰	High temperature carbon steel (13CrMo44), zinc galvanised, passivated (not in contact with medium)
机箱材料	耐海水压铸铝材料
法兰	DN 65, PN 40 根据EN 1092-1 (DIN 2501)
法兰面 密封形式	Raised face 型号B1 (型号C 根据DIN 2526)
开关元件	双SPDT微动开关 (电流隔离并带银触点)
开关容量	250 VAC, 5 A 30 VDC, 5 A
保护类别	IP65
电缆密封	内螺纹M20x1.5
Safety Integrity Level (SIL)	SIL 2



### 可选部件

- 额定压力高达 EN/DIN 320 & ANSI cl. 2500
- 全不锈钢型
- 湿侧材质为哈氏合金C
- 开关元件: 自检验接近开关
- 法兰面 密封形式: male, tongue, groove and ring joint
- 用于旁通管安装的浮箱
- 带有金触头的微型开关

在恶劣的环境条件

型号 5HA 134RF 02

额定压力	ANSI cl. 600
运行温度	0 ~ 400°C
周围温度	0 ~ 135°C
液体密度	最低为 0.7 kg/dm <sup>3</sup>
开关距离	12 mm ( 固定值 )
浸湿材料	不锈钢 (CrNiMo/与316 同等的材质)
法兰材料	
Fixed 法兰	不锈钢 (CrNiMo/与316 同等的材质)
机箱材料	不锈钢 (CrNiMo/与316 同等的材质)
法兰	DN 3", PN cl. 600, ANSI B16.5
法兰面 密封形式	Raised face
开关元件	SPDT微动开关 带有银触点
开关容量	250 VAC, 5 A 30 VDC, 5 A
保护类别	IP65
电缆密封	内螺纹M20x1.5
Safety Integrity Level (SIL)	SIL 1 (型号 5HAA 134RF 02: SIL 2)



可选部件

- 额定压力高达ANSI cl. 2500 & EN/DIN 320
- 湿侧材质为哈氏合金C
- 开关元件: 自检验接近开关
- 法兰面 密封形式: male, tongue, groove and ring joint
- 双SPDT微动开关 ( 电流隔离并带银触点 )
- 带有金触头的微型开关
- 用于旁通管安装的浮箱

标准工业开关

型号 AA 131R 04

额定压力	ANSI cl. 150
运行温度	0 ~ 330°C
周围温度	0 ~ 70°C
液体密度	最低为 0.7 kg/dm <sup>3</sup>
开关距离	12 mm ( 固定值 )
浸湿材料	不锈钢 (CrNiMo/与316 同等的材质)
法兰材料	
密封嵌条	不锈钢 (CrNiMo/与316 同等的材质)
平焊法兰	P265GH镀锌, 经钝化处理 (not in contact with medium)
机箱材料	耐海水压铸铝材料
法兰	DN 3", PN cl. 150, ANSI B16.5
法兰面 密封形式	Raised face
开关元件	双SPDT微动开关 ( 电流隔离并带银触点 )
开关容量	250 VAC, 5 A 30 VDC, 5 A
保护类别	IP65
电缆密封	内螺纹M20x1.5
Safety Integrity Level (SIL)	SIL 2



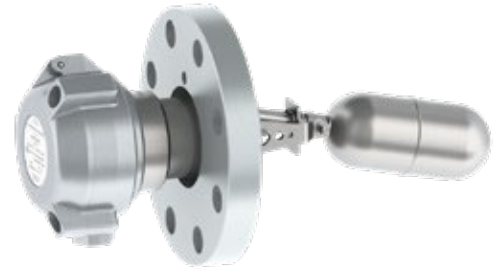
可选部件

- 额定压力高达ANSI cl. 2500 & EN/DIN 320
- 全不锈钢型
- 湿侧材质为哈氏合金C
- 开关元件: 自检验接近开关
- 法兰面 密封形式: male, tongue, groove and ring joint
- 带有金触头的微型开关
- 用于旁通管安装的浮箱

## 应用于危险区域的典型工业级开关

### 型号 XB8 43E 02

防护型式	Ex ia d IIC T6   EPS 09 ATEX 1238 X
额定压力	PN 63 根据EN/DIN
运行温度	-10 to 330°C
周围温度	-10 to 80°C
液体密度	最低为 0.7 kg/dm <sup>3</sup>
开关距离	12 mm (固定值)
浸湿材料	不锈钢 (CrNiMo/与316 同等的材质)
法兰材料	
密封嵌条	不锈钢 (CrNiMo/与316 同等的材质)
平焊法兰	P265GH镀锌, 经钝化处理 (not in contact with medium)
机箱材料	耐海水压铸铝材料
法兰	DN 100, PN 63 根据EN/DIN 2501
法兰面 密封形式	Raised face 型号E, EN/DIN 2526
开关元件	带有金触头的微型开关
保护类别	IP67
电缆密封	内螺纹 M20x1.5
Safety Integrity Level (SIL)	SIL 1 (型号 XBB8 43E 02: SIL 2)



#### 可选部件

- 额定压力 up to EN/DIN PN 320 and ANSI cl. 2500
- 全不锈钢型
- 湿侧材质为哈氏合金C
- 开关元件: 自检验接近开关
- 法兰面 密封形式: male, tongue, groove and ring joint
- 用于旁通管安装的浮箱

## 用于旁通管安装的浮箱

- 压力范围: up to ANSI cl. 2500 和 EN/DIN PN 320
- 温度范围: ~ +400°C
- 材质: 碳钢, 低温与高温碳钢, 不锈钢304及与316同等的材质
- HRC 22的最大硬度根据NACE
- 生产许可
- 焊接证明
- 与PED 一致



Trimod Besta 液位开关 型号: HAA 22C01 041

## 文件与服务

- 测试报告根据EN 10204-2.2
- 检验证书根据EN 10204-3.1
- 压力测试协议
- 详细资料: 附带技术规格和材质数据的零部件信息, 包括批次信息和收费信息。
- 非破坏性试验: 超声波, x光与染料渗透试验
- 机械试验: 拉伸测试, 缺口试验与硬度测试
- 底基涂层与防护涂层



Trimod Besta 浮标箱型号: I021-1C0RC1