

ANWENDUNG IN DER ÖL & GAS INDUSTRIE PRODUKTION VON INERTGAS AUF SCHIFFEN



Trimod Besta

Level measurement A brand of Bachofen AG
www.trimodbesta.com



ClassNK



IEC 61508/61511

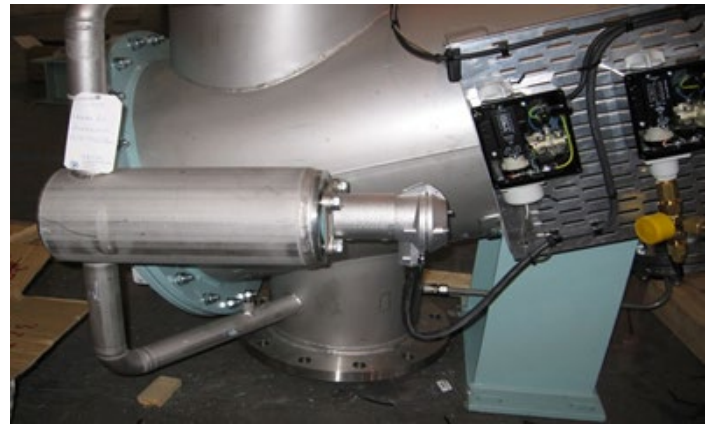
Anwendung

Auf Tankern wird beim Entladen von entflammaren Flüssigkeiten der Raum oberhalb der Ladung mit Inertgas gefüllt. Es verhindert, dass ein explosives Gasmisch entsteht. Das Gas wird auf den Tankern produziert indem man Kerosin oder Dieselabgase in einem Generator verbrennt. In den Tanks der Inertgas Generatoren befindet sich Salzwasser, welches Russpartikel und wasserlösliche Substanzen aus dem Gas entfernt. Die Trimod´Besta Füllstandschalter sind dort als Hoch- oder Tiefalarmgeber eingebaut.

Konditionen

- Umgebungstemperatur und Druck(max. 0.15 bar)
- Sprühwasser (Salzwasser)

Auf FPSO's (floating production storage and offloading vessels) besteht der Inert Generator typischerweise aus 904L oder SMO Stahl. In der unten gezeigten Anwendung ist der Trimod´Besta Füllstandschalter in einer speziell gefertigten Schwimmerkammer aus Edelstahl eingebaut.



Kundengefertigte Schwimmerkammer aus rostfreiem Edelstahl mit Trimod´Besta Füllstandschalter für Tiefalarm.

Produkte

Trimod´Besta Füllstandschalter
Typen A 01 041 und DB 01 04



Der Prüfbetätiger Typ 2385 (optional) erlaubt eine manuelle periodische Funktionsprüfung während des Betriebs.

