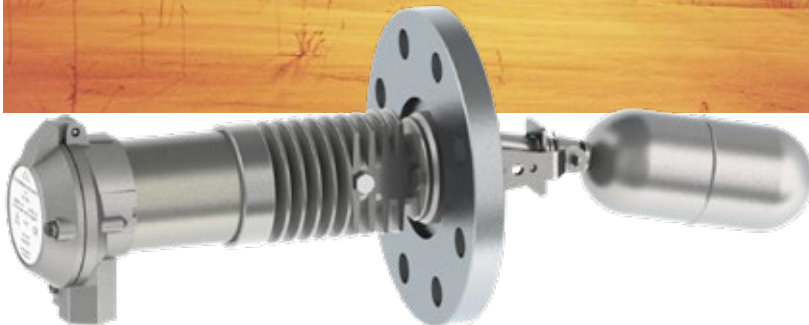
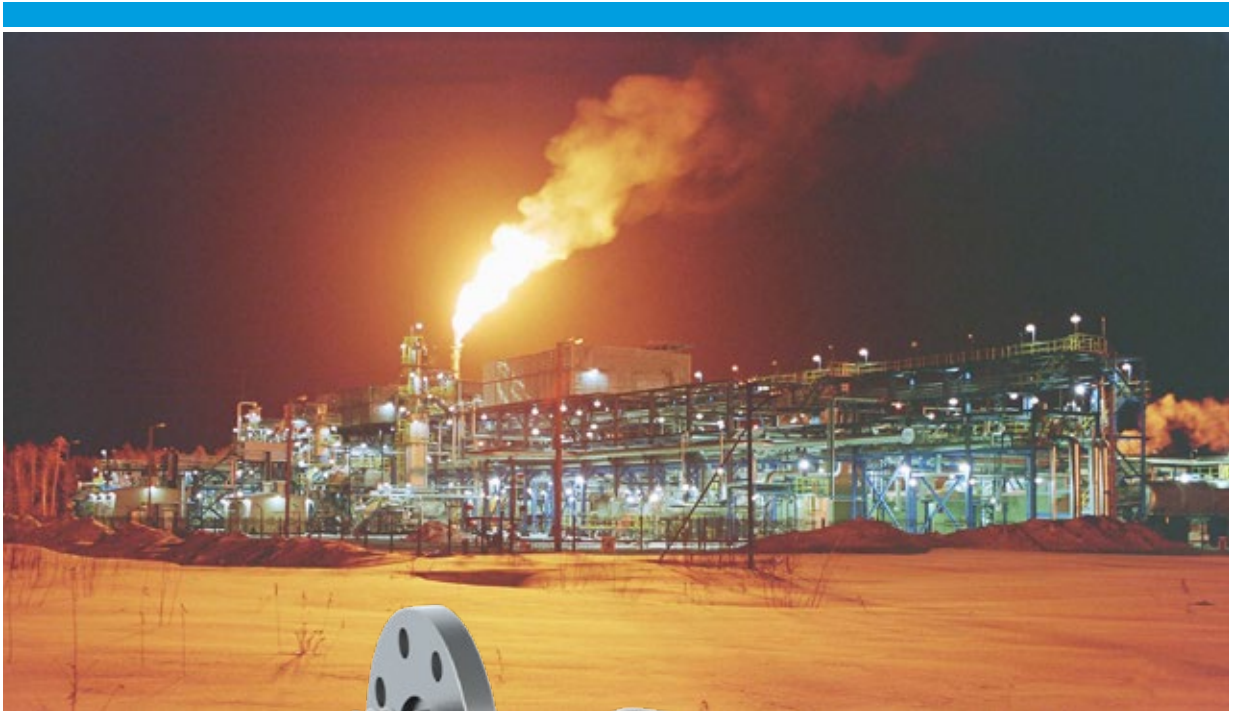


## EX-ANWENDUNG IN DER ÖL & GAS INDUSTRIE LUGINETSKY GASKOMPRESSORSTATION STREZHEVOY, WESTSIBIRIEN, RUSSLAND



# Trimod<sup>B</sup>Besta

Level measurement A brand of Bachofen AG  
[www.trimodbesta.com](http://www.trimodbesta.com)



ClassNK



IEC 61508/61511

## Ex-proof Anwendung

Das Erdgas steht beim Transport durch die Pipelines unter sehr hohem Druck. Um einen effizienten, ökonomischen Transport garantieren zu können, muss das Gas periodisch wieder unter Druck gesetzt werden. Dies erfolgt in sogenannten Gaskompressorstationen welche in Abständen von 70 bis 160 km entlang der Pipeline installiert sind. Das Erdgas fließt in die Kompressorstation wo es mit einer Turbine komprimiert wird.

Die Kompressorstationen sind auch mit Flüssigkeitsabscheidern ausgestattet, ähnlich derer welche beim Dehydrieren des Gases benötigt werden. Normalerweise beinhalten die Separatoren Abscheider und Filter, welche Flüssigkeiten und kleinste Partikel aus dem Erdgas in der Pipeline herausfiltern. Das Erdgas wird auch als Trockengas bezeichnet, da es üblicherweise eine bestimmte Menge an Wasser und Kohlenwasserstoff während des Transports kondensiert. Die Flüssigkeitsabscheider in der Kompressorstation ermöglichen eine möglichst hohe Reinheit des Erdgases.

### Warum Trimod'Besta?

Bachofen bietet Ex-Schalter von PN25 bis zu ANSI cl. 900 komplett aus Edelstahl für Flüssigkeiten mit sehr niedriger Dichte an. Die Schalter halten extreme Witterungsbedingungen in Sibirien bei +36°C im Sommer und -55°C im Winter aus.

### Ex-Zulassung

PTB 03 ATEX 1006



### Anforderungen an die Füllstandscharter

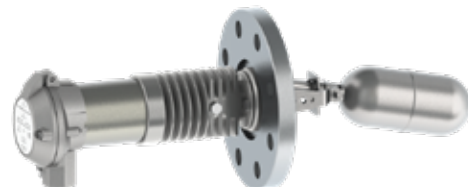
- Betriebsdruck po bis zu 100 bar
- Betriebstemperatur To bis zu 380°C
- Ex-geprüfte Instrumente
- Dichte bis 0.4 kg/dm<sup>3</sup>
- Edelstahl Ausführung



Standardreihe (Vierkantflansch)  
Bild zeigt ähnlichen Charter wie Z54K8 01 07

### Installierte Füllstandscharter

- |                   |                                |
|-------------------|--------------------------------|
| ▪ Z54K8 01 07     | Standard Vierkantflansch PN 25 |
| ▪ Z54HK8 01 07    | Standard Vierkantflansch PN 25 |
| ▪ Z54K8 135RY 032 | ANSI 3", cl. 900               |
| ▪ Z54HK8 011Z 76  | Standard Rundflansch PN 25     |



Industriereihe (ANSI Flansch)  
Bild zeigt einen ähnlichen Charter