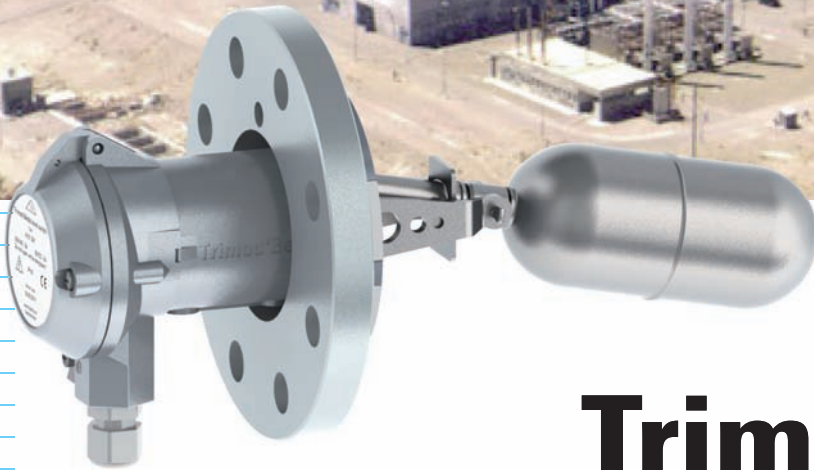


APPLICATION INFORMATION N° 501
PLANT ENGINEERING



Trimod'Besta

阿根廷Arroyito 重水生产厂

工厂

工业重水工厂 (PIAP) 位于Arroyito (纽坎河省), 根据分类属于传统化工行业中的高科技工厂。工厂产能达到200 吨/年, 分为两条年产能分别达100 吨的生产线。

PIAP所选择并运用的获得重水的流程基于一种已知的“单一热氨氢同位素交换法”。

机电设备加上结构的重量超过27,000 吨, 其中包括250台热交换器、240个压力容器, 90台热压缩机, 13台反应器和30个分裂蒸馏塔。

此外, PIAP包括两个氨合成反应器, 每台产能为2150吨/天。这些合成装置为世界上最大的装置, 目前正以闭路方式使用, 以获得纯重水。

合成反应器的技术特点以及单独或者与生产重水一同大规模生产氨和废料的可能性已经引起国内外在巴塔哥尼亚地区投资的兴趣



来源: www.ensi.com.ar/docs/heavywater/i-fr-aguapesada.html

液位开关要求

- 运行压力 p_o 高达261巴 (cl. 2500) 。
- 运行温度 T_o 最高为221°C 。
- 1区和2区为安全回路。
- 镀金微型开关触点。
- 浮子室: 冷液压试验 (420 巴) 。
- 浮子室: 氨泄漏试验。

浮子室试验条件

- 夏比V型缺口冲击试验 (-30°C) 。
- NDT 测试 (-40°C) (Pellini) 。
- 所有焊接边均为100%铂金 (PT) 。
- 焊后热处理 (620°C) 。
- 100% PT 测试表面。
- 冷水压力试验 (cl. 2500 : 420 巴) 。
- 氨泄漏试验。

为何选择 Trimod Besta?

Bachofen是独一无二的能够根据ANSI cl. 2500提供防爆开关和浮子室, 并且拥有根据客户规范制造和测试浮子室的知识的供应商。

液位开关型号

Bachofen 提供96个液位开关和浮子室装置。开关型号:

42 x DB 132R 07	ANSI cl. 300, T_o 最高为	80°C
6 x HB 132R 07	ANSI cl. 300, T_o 最高为	221°C
32 x DB 136RS 032	ANSI cl. 1500, T_o 最高为	65°C
16 x DB 137JS 032	ANSI cl. 2500, T_o 最高为	120°C

装有ANSI法兰的工业产品类型
图片所示为供应产品的类似开关类型和浮子室。

