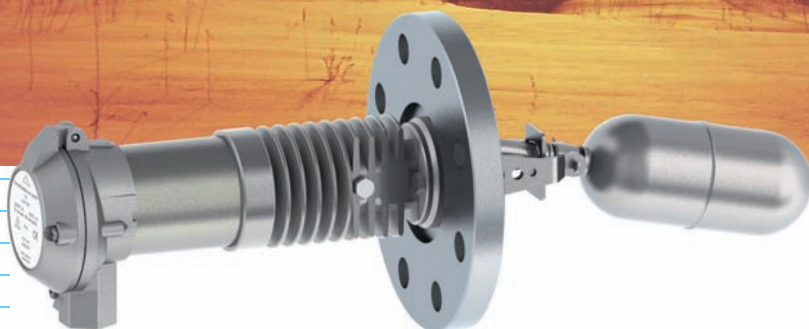
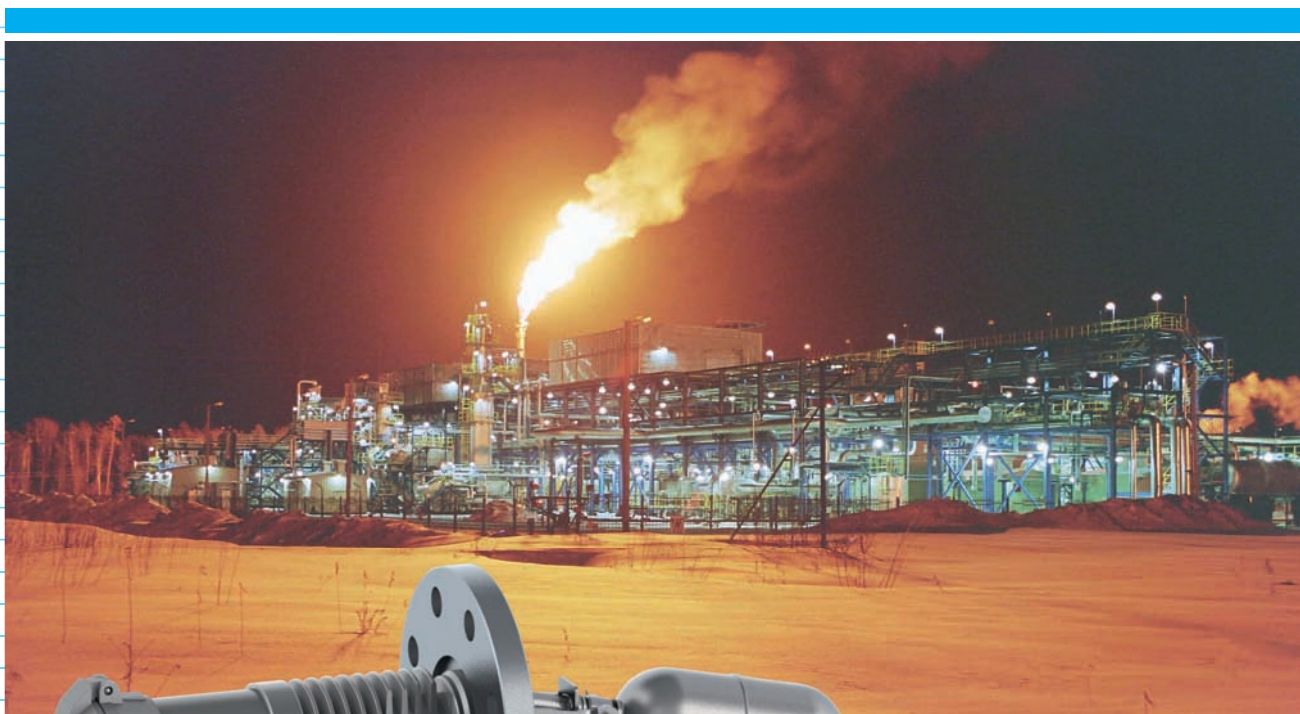


APPLICATION INFORMATION N° 202
OIL & GAS INDUSTRY



Trimod'Besta

俄罗斯西伯利亚斯特列热沃伊Luginetsky 气体压缩机站

防爆应用

天然气在穿过州际管线时经过大幅增压。为了确保流过任何管线的天然气保持压力，需要定期沿着管线对这些天然气进行压缩。该项工作由压缩机站负责完成，通常沿着该管线，每隔40~100英里就会设立该等压缩机站。天然气进入该等压缩机站后通过涡轮机来压缩。

除了压缩天然气之外，压缩机站通常还有某种与在工艺过程中用来使天然气脱水的类型非常相似的液体分离器。通常这些分离器由洗涤器和捕捉管线天然气中的任何液体或其他不良微粒的过滤器构成。虽然管线中的天然气被视为‘干’气体，但要从运送中的气流中冷凝出特定量的水和碳氢化合物并不少见。压缩机站的液体分离器确保管线中的天然气尽可能保持纯净，因此在对气体进行压缩前通常会先过滤一下气体。

为何选择 Trimod Besta?

Bachofen可提供采用全不锈钢设计的防爆开关（从PN25到ANSI cl.900），该开关用于非常低密度的液体。开关可承受西伯利亚极端严酷的条件，严酷条件指在夏天周围温度达到+36°C，而冬天下降至-55°C。

防爆生产认证

PTB 03 ATEX 1006



液位开关要求

- 运行压力 p_0 高达100巴。
- 运行温度 T_0 高达380°C。
- 防爆仪器。
- 最低密度：0.4千克/立方分米。
- 所有均为不锈钢类型。

液位开关型号

Z54K8 01 07 标准方法兰PN 25

Z54HK8 01 07 标准方法兰PN 25

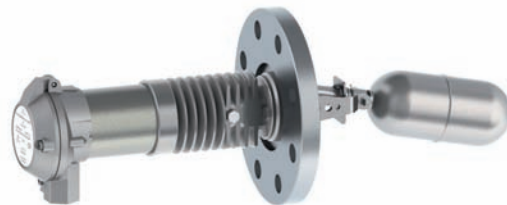
Z54K8 135RY 032 ANSI 3", cl. 900

Z54HK8 011Z 76 标准圆法兰PN 25



标准产品类型（方法兰）

图片所示为Z54K8 01 07的类似开关类型。



工业产品类型（ANSI法兰）

图片所示为类型开关。