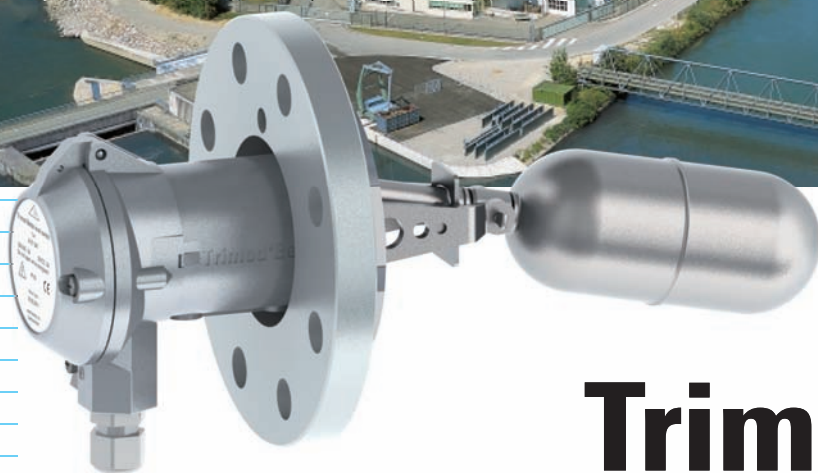
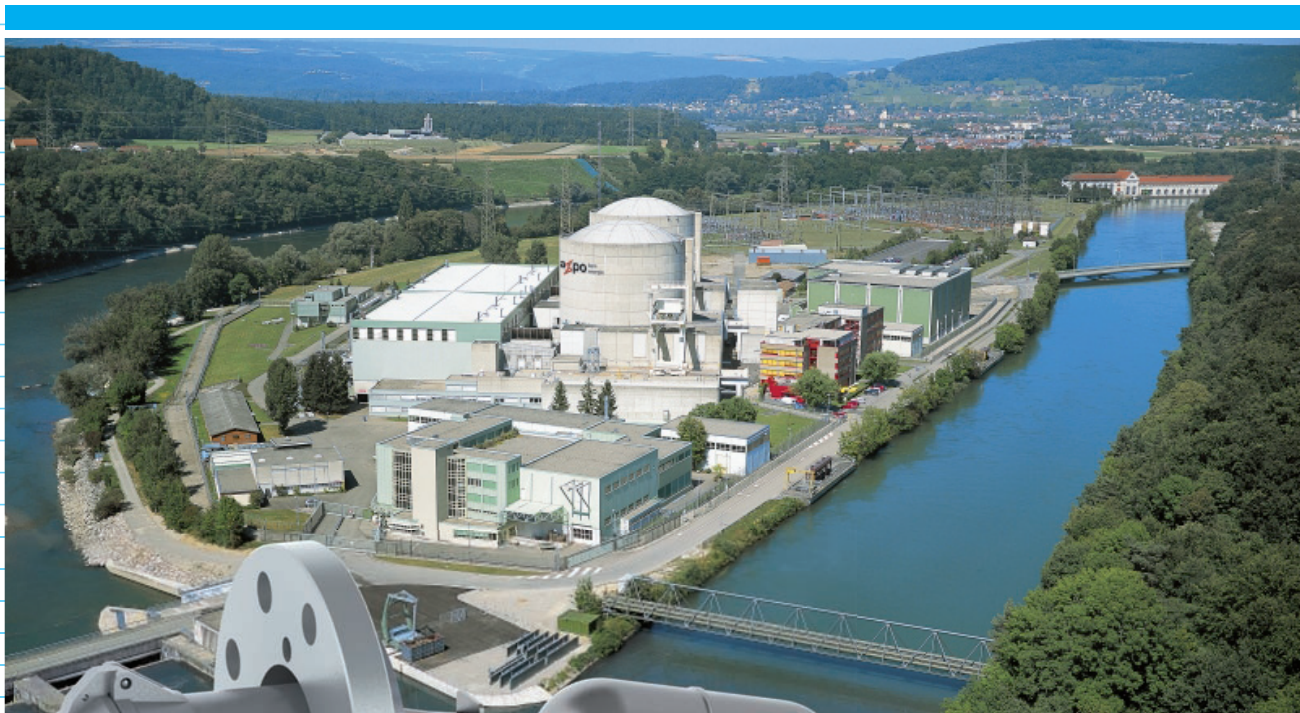


ИНФОРМАЦИЯ № 403  
ПРОИЗВОДСТВО ЭНЕРГИИ

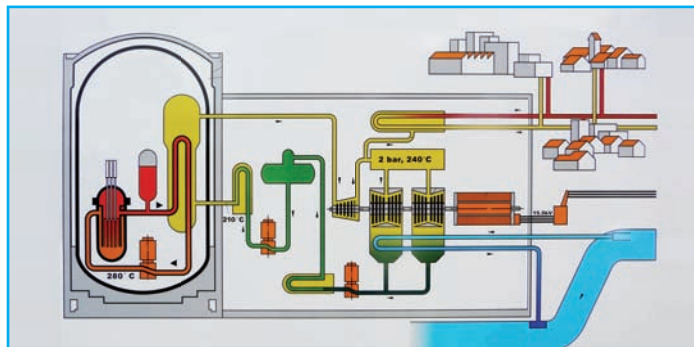


# Trimod'Besta

Атомная электростанция «Безнау», Швейцария

## Информация о предприятии

Электростанция расположена на острове, образованном течением реки и каналом, проложенным для гидроэлектростанции «Безнау». В условиях достаточного количества охлаждающей воды из реки Ааре нет необходимости в охлаждающей башне. АЭС состоит из двух почти идентичных блоков, Блок 1 и Блок 2, каждый мощностью по 365 мегаватт (МВт). Оба блока работают в режиме базовой нагрузки, т. е. они производят энергию постоянно круглый год, за исключением 2-4 недель в летний период, когда станция закрывается для диагностики, планового ремонта и замены топливных стержней. Оба блока АЭС в Безнау оборудованы реакторами Westinghouse, охлаждаемыми водой под давлением: вода, протекая по активной зоне реактора, находится под высоким давлением, поэтому она не кипит, несмотря на температуру 312°C. В обоих парогенераторах пар, образуемый в реакторе, выпускается во второй контур циркуляции, где вода полностью отделяется от первого контура и поступает при более низком давлении. Пар направляется на турбины, которые приводят в движение генераторы.



## Условия эксплуатации переключателей уровня

- Рабочее давление  $p_o$  до 70 бар, ANSI cl. 1500
- Рабочая температура  $T_o$  максимум 300°C

## Установленные типы переключателей уровня

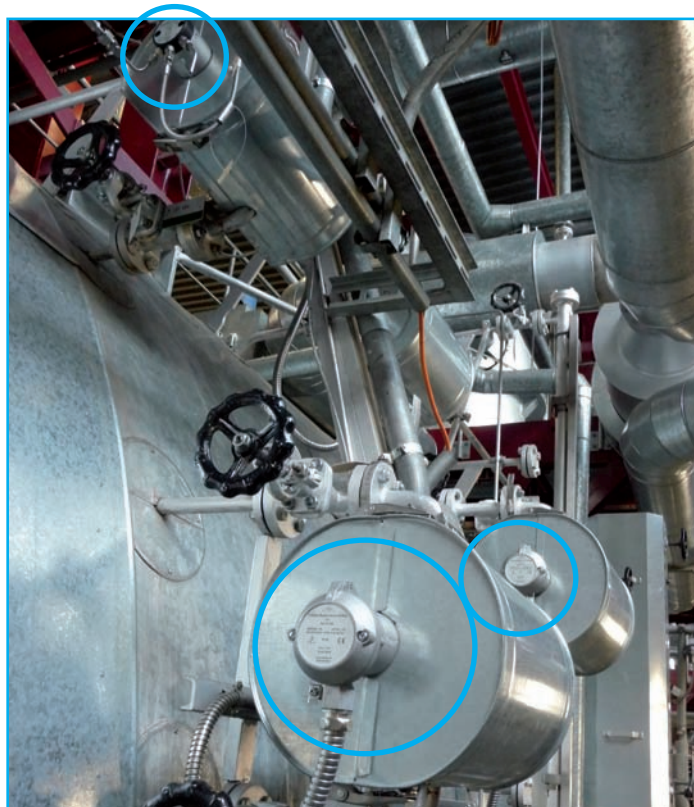
На электростанции используются около 100 переключателей уровня. Переключатели используются для сигнализации о высоком, очень высоком, низком и очень низком уровне, как выключатели безопасности. Они устанавливаются в перегревателях, конденсаторах, подогревателях питательной воды низкого и высокого давления, в баках питательной воды, а также теплообменниках производства компании Refuna. Refuna поставяет тепло от АЭС «Безнау» к 15000 жителям региона, а также вносит важный вклад в поддержание чистой экологии региона.

Типы переключателей

AA 01 04	PN 25
AA 01 051	PN 25, защитный мех
AA 21C 04	DIN PN 16
AA 136JL 03	ANSI cl. 1500, кольцевое соединение
P 01 04	PN 25, пневматическое включение/выключение
P 21C 04	DIN PN 16, пневматическое включение/выключение
P 23E 02	DIN PN 63, пневматическое включение/выключение

## Почему Trimod Besta?

Очень высокий уровень надёжности и срок эксплуатации переключателей. Отличное качество технического обслуживания. Возможность изготовления на заказ деталей для переключателей, эксплуатирующихся 40 лет, что означает отсутствие необходимости прохождения процедур одобрения Федеральным инспектором по ядерной безопасности Швейцарии.



Источник: [www.axpo.ch/axpo/de/kernenergie/wissen/kernkraftwerk\\_beznau.html](http://www.axpo.ch/axpo/de/kernenergie/wissen/kernkraftwerk_beznau.html)