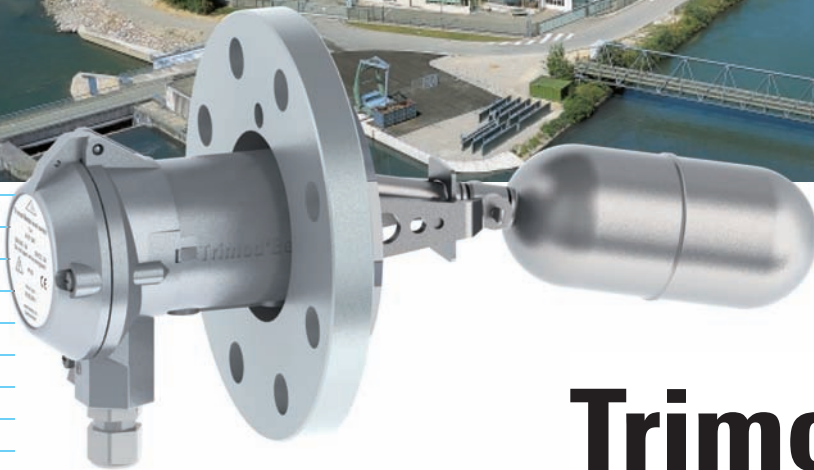


INFORMAÇÃO DE APLICAÇÃO N° 403  
GERAÇÃO DE ENERGIA



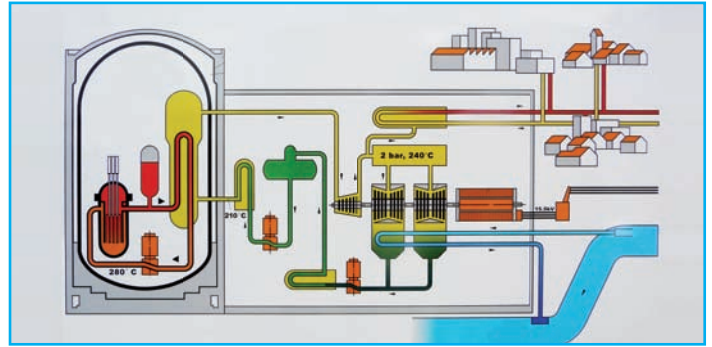
# Trimod'Switch

Usina nuclear de Beznau, Suíça

### Informações da planta

A usina nuclear está localizada numa ilha formada pelo curso do rio Aare e pela área alagada para a represa da usina hidrelétrica de Beznau. Em razão do rio oferecer uma quantidade suficiente de água para refrigeração, não há necessidade de haver uma torre de resfriamento. A usina nuclear de Beznau consiste em duas unidades quase idênticas, as Unidades 1 e 2. Sua geração líquida é de 365 MW em cada unidade. Ambas as plantas são de “carga de base”, possuindo uma capacidade de geração constante. Elas operam durante todo o ano, permanecendo fechadas apenas entre duas e quatro semanas no verão, período em que ocorrem a manutenção técnica e a reposição das cápsulas de combustíveis.

As duas unidades da usina nuclear de Beznau são equipadas com reatores de água pressurizada “Westing-house”. Nesses reatores, a água que flui através do centro do reator é altamente pressurizada, de modo a impedir sua ferver a despeito da temperatura no reator ser de 312°C. Nos dois geradores de vapor, o calor gerado no reator é liberado para um segundo circuito. Nesse ponto, a água é completamente separada do primeiro circuito e ferve a uma pressão menor. O vapor resultante é canalizado para as turbinas que movimentam os geradores.



### Requisitos para interruptores de nível

- Pressão operacional  $p_o$  de até 70 bar, ANSI cl.1500
- Temperatura operacional  $T_o$  max. +300°C

### Tipos de interruptores de nível instalados

A planta de geração de energia consiste em cerca de 100 interruptores de nível. Os interruptores são usados como alarmes de alto, alto-alto, baixo e baixo-baixo e como um caminho de segurança de turbina. Eles estão instalados nos reaquecedores de separação de umidade, nos condensadores, nos pré aquecedores de alta e baixa pressão, nos tanques de alimentação de água e também nos aquecedores de troca de calor da Refuna.

A Refuna distribui a energia gerada pela usina nuclear de Beznau para cerca de 15.000 residentes da região. A Refuna realiza uma importante contribuição para a sustentabilidade ambiental dessa região.

#### Tipos de interruptores

AA 01 04	PN 25
AA 01 051	PN 25, fole de proteção
AA 21C 04	DIN PN 16
AA 136JL 03	ANSI cl. 1500, anel de junção
P 01 04	PN 25, pneumático on/off
P 21C 04	DIN PN 16, pneumático on/off
P 23E 02	DIN PN 63, pneumático on/off

Fonte: [www.axpo.ch/axpo/de/kernenergie/wissen/kernkraftwerk\\_beznau.html](http://www.axpo.ch/axpo/de/kernenergie/wissen/kernkraftwerk_beznau.html)

### Por que a Trimod Switch?

A vida útil e a confiabilidade dos interruptores são extremamente altas. Excelente suporte técnico. Capacidade de oferecer interruptores de reposição para peças com mais de 40 anos, o que exclui a necessidade de novos processos de testes.

