

SR 12

Abmessungen

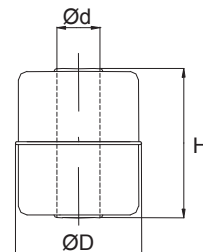
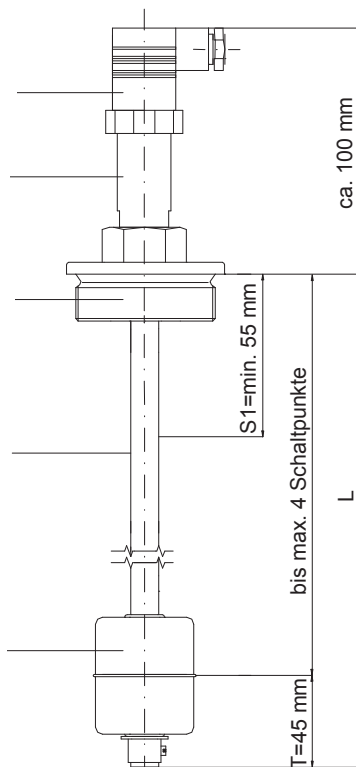
Elektrischer Anschluss
Winkelstecker
DIN 43650

Rohr Ø 27 mm

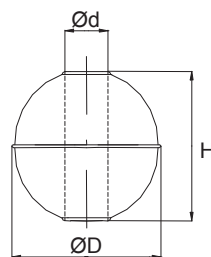
Prozessanschluss
G1½, G2",
Flansch DN50 PN16

Rohr Ø 12 mm

Zylinder- oder
Kugelschwimmer



SE3



SE4

= Totbereich



Schwimmer- typ	Abmessungen			max. Betriebs- druck (MPa)	max. Betriebs- temperatur (°C)	Mediums- dichte kg/m ³	Werkstoff
	Ø D (mm)	Ø d (mm)	H (mm)				
SE3 Zylinderschwimmer	44	15	52	1,6	180	≥ 750	1.4571
SE4 Kugelschwimmer	52	15	52	4,0	180	≥ 750	1.4571

Technische Daten

Schaltleistung	Öffner / Schließer:	Einbaulage	vertikal, ± 30°
	230 V AC; 100 VA; 1 A AC 230 V DC; 50 W; 0,5 A DC		Mediumsdichte
Schaltfunktion	Umschalter:	Temperatur	-30°C bis +100°C
	230 V AC; 40 VA; 1 A AC 230 V DC; 20 W; 0,5 A DC	Schutzart	IP 65
Schaltfunktion	Öffner / Schließer / Umschalter	max. Druck	4.0 MPa
	bei steigendem Flüssigkeitsniveau	Rohrlänge L	Standard: bis 6000 mm, > 6000 mm auf Anfrage
Schaltpunkte	max. 4 Schaltpunkte	Prozessanschluss	Standard: G 1½", G 2", Flansch DN50 PN16
	> 4 Schaltpunkte auf Anfrage		andere Ausführungen auf Anfrage
Steckerausgang	Winkelstecker DIN 43650, andere Ausführungen auf Anfrage		

Produktübersicht / Bestellschema

SR 12

Elektrischer Anschluss

- A Winkelstecker nach DIN 43650, Schutzart IP65
- X andere Ausführungen auf Anfrage

Prozessanschlüsse (Einbau: vertikal, ± 30°)

- A Befestigungsgewinde G 1½", 1.4571
- B Befestigungsgewinde G 2", 1.4571
- C Flansch DIN 2527, Form B, DN50 PN16, 1.4571
- X andere Ausführungen auf Anfrage

Rohrlänge L (siehe Abb. Abmessungen), Rohr aus 1.4571

Rohrlänge ab Dichtfläche Prozessanschluss
Rohrlänge L ≤ 6000 mm; L > 6000 mm auf Anfrage
Angabe in mm

Schwimmertypen

- Z SE3 (Zylinderschwimmer Ø44 aus 1.4571)
- K SE4 (Kugelschwimmer Ø52 aus 1.4571)
- X andere Ausführungen auf Anfrage

Anzahl der Schaltpunkte

(siehe Abbildung Abmessungen)

Schaltfunktion

Schaltfunktion bei steigendem Flüssigkeitsniveau

- O Öffner
- S Schließer
- U Umschalter

Schaltposition

ab Dichtfläche
Prozessanschluss
Angabe in mm

