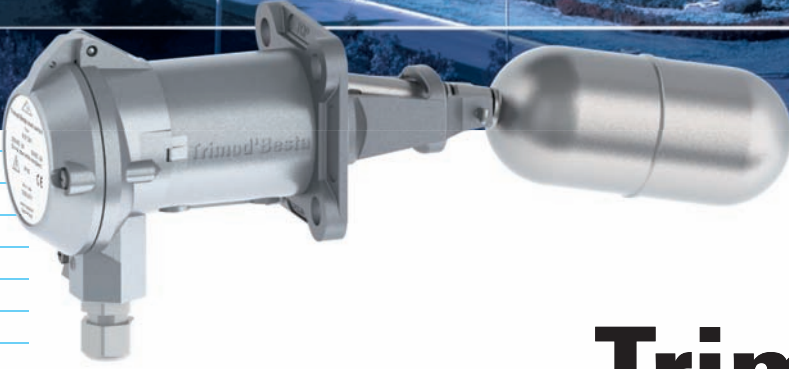
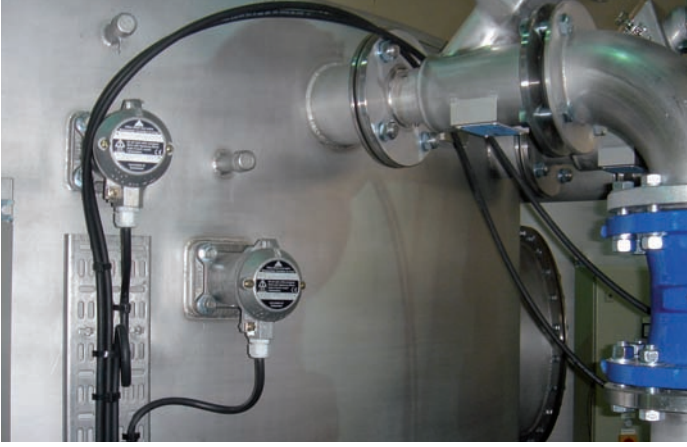


SU EKONOMİSİ PAZAR BİLGİSİ



Trimod'Besta

Su ekonomisi Endüstrisi için Çözümler



Seviye şalteri Tip: A 01 051E15, ayrıca bakınız sayfa 4



SIL
IEC 61508/615
SIL 3 Capable

Trimod Besta standart şalter, şamandıra şalteri, seviye göstergesi ve transmiyeri su ekonomisinde kullanılan ürünlerimizdir. Bachofen 1991 yılından beri ISO 9001 sertifikasına sahiptir. Ürünlerimize güvenmeniz için üretim ve firma dahilindeki süreçlerimiz devamlı olarak kurulmuş olan bu yönetim sistemi tarafından denetlenmekte ve kontrol edilmektedir.

Uygulamalar

- Su biriktirme havuzu
- Taze su tankları
- Endüstri atıksuları
- Kara ve gri su tankları
- Vidanj sistemleri için vakum tankları

Dikey Şalter, Üstten montaj için

Tip A 01 140 ve A 01 141

Fonksiyon	2 noktalı kumanda (pompa) veya 1 anahtarlama noktası (alarm)
Nominal basınç	PN 16 ve EN/DIN'e göre
İşletme sıcaklığı	0 ila 300°C arası
Çevre Sıcaklığı	0 ila 70°C arası
Sıvı yoğunluğu	
pompa kumandası	Minimum 0.45 kg/dm ³
Alarm	Minimum 0.30 kg/dm ³
Anahtarlama farkı	A 01 140: 12 ila 1340 mm arası A 01 141: 12 ila 2840 mm arası
Islak taraf malzemesi	Paslanmaz çelik (CrNiMo)
Muhafaza malzemesi	Deniz suyuna karşı dayanıklı Alüminyum basınçlı döküm
Flanş	Dört köşe, delik dairesi 92 mm
Anahtarlama elemanı	Hermetik sızdırmaz dual SPDT mikro-anahtar
Kontakt Gerilim ve Akımı	250 VAC, 5 A / 30 VDC, 5 A
Koruma türü	IP65
Kablo bezi	M20x1.5
Safety Integrity Level (SIL)	SIL 1 (Tip AA 01 140 / 141: SIL 2)



Seçenekler

- Koruma türü IP67
- Tümü paslanmaz çelik sürüm
- Flanges ve EN/DIN'e göre, ANSI, BS, JIS
- Tehlikeli alanlarda kullanım için
- Altın kaplı kontaklı mikro-anahtar
- çift SPDT mikro şalter gümüş kontaklı galvanik izolasyonlu

Manüel ayarlanabilir anahtarlama farkı için

Tip DA 01 093

2 nokta kumandası olarak ideal, örneğin: pompa kumandası için

Nominal basınç	PN 25 ve EN/DIN'e göre
İşletme sıcaklığı	-30 ila 120°C arası
Çevre Sıcaklığı	-30 ila 120°C arası
Sıvı yoğunluğu	Minimum 0.75 kg/dm ³
Anahtarlama farkı	farkı 97 - maks. 557 mm
Islak taraf malzemesi	Paslanmaz çelik (CrNiMo)
Muhafaza malzemesi	Deniz suyuna karşı dayanıklı Alüminyum basınçlı döküm
Flanş	Dört köşe, delik dairesi 92 mm
Anahtarlama elemanı	Hermetik sızdırmaz dual SPDT mikro-anahtar
Kontak Gerilim ve Akımı	250 VAC, 5 A / 30 VDC, 5 A
Koruma türü	IP67
Kablo bezi	M20x1.5
Safety Integrity Level (SIL)	SIL 1 (Tip DAA 01 093: SIL 2)



Seçenekler

- Anahtarlama farkı
 - DA 01 090: 37 ila 218 mm arası
 - DA 01 091: 56 ila 317 mm arası
 - DA 01 092: 83 ila 442 mm arası
 - DA 01 095: 34 ila 190 mm arası
- Flanş ve EN/DIN'e göre, ANSI, BS, JIS
- Tehlikeli alanlarda kullanım için
- Altın kaplı kontaklı mikro-anahtar
- çift SPDT mikro şalter gümüş kontaklı galvanik izolasyonlu

Pnömatik düzenleyici

Tip M 01 04

Fonksiyon	Orantılı düzenleyici
Besleme basıncı	1.4 bar
Çıkış sinyali	0.2 ila 1 bar arası
Nominal basınç	PN 25 ve EN/DIN'e göre
İşletme sıcaklığı	1 ila 250°C arası
Çevre Sıcaklığı	1 ila 80°C arası
Sıvı yoğunluğu	Minimum 0.7 kg/dm ³
Ayar sahası	Kol olmadan: 30 mm Kol ile maks. 230 mm'ye kadar
Kumanda bağlantıları	G 1/8" (BSPP) İç Konu
Islak taraf malzemesi	Paslanmaz çelik (CrNiMo)
Muhafaza malzemesi	Deniz suyuna karşı dayanıklı Alüminyum basınçlı döküm

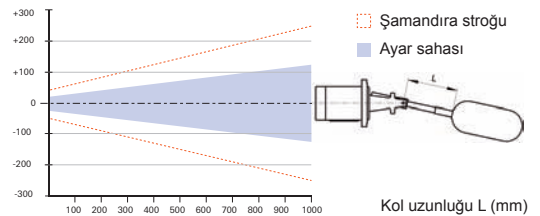


Seçenekler

- Tip 5M 01 04 Tümü paslanmaz çelik sürüm
- Tip FM 01 04 Patlamaya karşı koruma alanında kullanım için uygunluk beyanı ile Flanş ve EN/DIN'e göre, ANSI, BS, JIS
- Pnömatik ON/OFF Seviye şalteri, örneğin Tip P 01 04

Kontrol Aralığı

Normal kontrol aralığı 20°C sıcaklıktaki su içinde yapılan ölçüme göre merkez çizgisine göre 30 mm'dir. (+15 /-15 mm). Şamandıra merkez konumundayken çıkış değeri 0,6 bar'dır. Kontrol aralığı şamandıra kolunun uzatılması neticesinde arttırılabilir.



Kirli Akışkanlar için Seviye Anahtarları

Tip A 01 051E15

Nominal basınç	PN 25 ve EN/DIN'e göre
İşletme sıcaklığı	0 ila 120°C arası
Çevre Sıcaklığı	0 ila 70°C arası
Sıvı yoğunluğu	Minimum 0.75 kg/dm ³
Anahtarlama farkı	Sabit 12 mm
Koruyucu körük	Perbunan
Islak taraf malzemesi	Paslanmaz çelik (CrNiMo)
Muhafaza malzemesi	Deniz suyuna karşı dayanıklı Alüminyum basınçlı döküm
Flanş	Dört köşe, delik dairesi 92 mm
Anahtarlama elemanı	Hermetik sızdırmaz dual SPDT mikro-anahtar
Kontakt Gerilim ve Akımı	250 VAC, 5 A / 30 VDC, 5 A
Koruma türü	IP65
Kablo bezi	M20x1.5
Safety Integrity Level (SIL)	SIL 1 (Tip AA 01 051E15: SIL 2)



Seçenekler

- Koruma türü IP67
- Tümü paslanmaz çelik sürüm
- Flanges ve EN/DIN'e göre, ANSI, BS, JIS
- Koruyucu körük: Silikon, FPM, PTFE
- İşletme sıcaklığı
Silikon, FPM Koruyucu körük: maks. 200°C
PTFE Koruyucu körük: maks. 250°C



Seviye şalteri Tip: A 01 051E15

Vakum Tuvaletleri için atık su tankı

Yeni vakum tankı ünitesi ağır koşul serisi geleneksel metodun ileri pompa teknolojisi ile geliştirilmesi neticesinde sivil ve askeri tanklar için çözüm sunmaktadır. Halihazırda rekabet edilen teknolojiye kıyasla vakum tank ünitesinin enerji tasarrufu %50 'nin çok üzerindedir. Ek vakum rezervuarı ve güçlü pompalar büyük tanklardaki karmaşık yeni borulama tasarımlarına sadece bir vakum üretim ünitesi ihtiyacı olması durumunda bile olanak sağlamaktadır. Vakum tank unitelerinde birbirinden bağımsız tahliye pompaları ileri arıtma çözümleri uygulanan grup halindeki atık su karışım tanklarını beslemektedir. Son derece kaliteli ve sağlam Trimod Besta seviye şalterlerinin yadsınamaz katkısı ile Tank uniteleri az bakım gerektirmektedir.

BACHOFEN

Industrial Automation

Bachofen AG

Ackerstrasse 42, CH-8610 Uster, İsviçre

Telefon +41 44 944 11 11, info@trimod.ch, www.trimod.ch

Marketsegment Flyer Water Management, LTH500TR 2015.10, Turkish

Size özel Trimod Besta dolum seviyesi limit şalterleri temsilcisi

www.trimod.ch