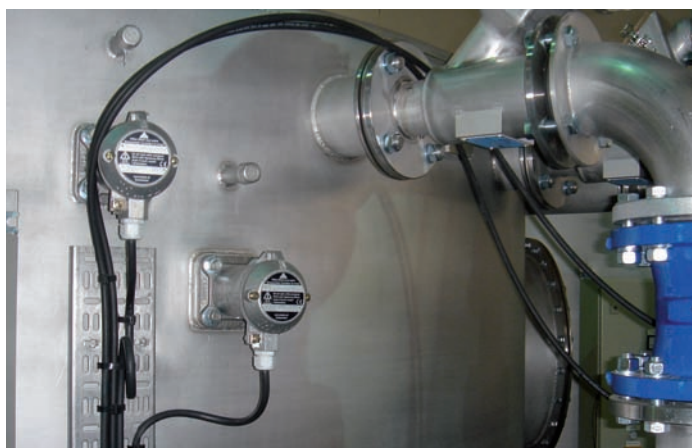


INFORMAZIONI DI MERCATO
PER L'ECONOMIA DELLE ACQUE



Trimod'Besta

Soluzioni per l'economia delle acque



Interruttore di livello tipo: A 01 051E15, see also page 4



SIL
IEC 61508/615
SIL 3 Capable

Offriamo interruttori standard e mini-interruttori a galleggiante, oltre a indicatori e trasmettitori di livello per impieghi nella gestione delle acque. Dal 1991 la Bachofen è certificata ISO 9001. I processi produttivi e quelli interni sono continuamente monitorati e controllati dal sistema di gestione installato, per essere certi di guadagnarci la vostra fiducia nei nostri prodotti.

Applicazioni

- bacini di raccolta acqua
- serbatoi di acqua fresca
- acque di scarico industriali
- serbatoi di acqua nera e grigia
- serbatoi sotto vuoto per sistemi per acque nere

Interruttore verticale di livello per il montaggio in verticale

Tipo A 01 140 e A 01 141

Funzione	comando a 2 punti (pompa) oppure 1 punto di commutazione (allarme)
Pressione nominale	PN 16 secondo la norma EN/DIN
Temperatura d'esercizio	da 0 a 300°C
Temperatura ambiente	da 0 a 70°C
Densità del liquido	
Comando pompa	min. 0.45 kg/dm ³
Allarme	min. 0.30 kg/dm ³
Differenziale di esercizio	A 01 140: da 12 a 1340 mm A 01 141: da 12 a 2840 mm
Materiale lato umido	acciaio inossidabile (CrNiMo)
Materiale custodia	alluminio pressofuso resistente all'acqua di mare
Dimensioni flangia	quadrata 92 x 92 mm, circonferenza fori 92 mm
Elemento di commutazione	microinterruttore SPDT con contatti di argento
Caratteristiche interruttore	250 Vca, 5 A / 30 Vcc, 5 A
Grado di protezione	IP65
Pressacavo	M20x1.5
Safety Integrity Level (SIL)	SIL 1 (Tipo AA 01 140 / 141: SIL 2)



Opzioni

- Grado di protezione IP67
- Esecuzione completamente in acciaio
- Flangia conforme alla norma EN/DIN, ANSI, BS, JIS
- Per impiego in ambienti pericolosi
- Microinterruttore con contatti dorati
- Microinterruttori doppi SPDT galvanicamente isolati

Interruttore di livello per differenziale di esercizio regolabile

Tipo DA 01 093

Questi interruttori di livello sono usati per lo più per comando a 2 punti, ad esempio per comando pompa e valvola

Pressione nominale	PN 25 conforme alla Norma EN/DIN
Temperatura d'esercizio	-30 a 120°C
Temperatura ambiente	-30 a 120°C
Densità del liquido	Min. 0.75 kg/dm ³
Differenza di commutazione	regolabile 97 a 557 mm
Materiale lato umido	acciaio inossidabile (CrNiMo)
Materiale custodia	resistente all'acqua di mare Alluminio pressofuso
Flangia	quadrata 92 x 92 mm, circonferenza fori 92 mm
Elemento di commutazione	microinterruttore SPDT con contatti di argento
Caratteristiche interruttore	250 Vca, 5 A / 30 Vcc, 5 A
Grado di protezione	IP67
Pressacavo	M20x1.5
Safety Integrity Level (SIL)	SIL 1 (Tipo DAA 01 093: SIL 2)



Opzioni

- Diverso differenziale di esercizio
DA 01 090: da 37 a 218 mm
DA 01 091: da 56 a 317 mm
DA 01 092: da 83 a 442 mm
DA 01 095: da 34 a 190 mm
- Flange secondo le norme EN/DIN, ANSI, BS, JIS
- Per impiego in ambienti pericolosi
- Microinterruttore con contatti dorati
- Microinterruttori doppi SPDT galvanicamente isolati

Il regolatore pneumatico

Tipo M 01 04

Funzione	regolatore proporzionale
Pressione di alimentazione	1.4 bar
Segnale di uscita	da 0.2 a 1 bar
Pressione nominale	PN 25 secondo la norma EN/DIN
Temperatura d'esercizio	da 1 a 250°C
Temperatura ambiente	da 1 a 80°C
Densità del liquido	min. 0.7 kg/dm ³
Campo di regolazione	senza asta: 30 mm con asta: max. 230 mm
Attacchi di comando	G 1/8" (BSPP) filetto interno
Materiale lato umido	acciaio inossidabile (CrNiMo)
Materiale custodia	alluminio pressofuso resistente all'acqua di mare

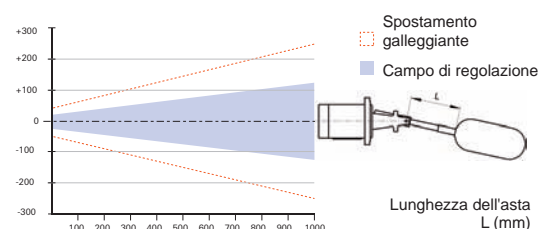


Opzioni

- Tipo 5M 01 04 esecuzione completamente in acciaio inossidabile
- Tipo FM 01 04 con dichiarazione di conformità per impiego in ambiente pericoloso
- Flangia conforme alle norme EN/DIN, ANSI, BS, JIS
- Interruttore pneumatico ON/OFF, ad. es. tipo P 01 04

Campo di regolazione

Il campo di regolazione normale è di 30 mm, cioè +15 mm/-15 mm dalla linea centrale, misurata in acqua a 20°C. Con il galleggiante nella posizione centrale, l'uscita è di 0.6 bar. Il campo di controllo può essere esteso allungando il braccio del galleggiante.



Interruttore di livello per liquidi inquinati

Tipo A 01 051E15

Pressione nominale	PN 25 conforme alla Norma EN/DIN
Temperatura d'esercizio	da 0 a 120°C
Temperatura ambiente	da 0 a 70°C
Densità del liquido	min. 0.75 kg/dm ³
Differenziale di esercizio	fisso 12 mm
Materiale del soffietto	Perbunan
Materiale lato umido	acciaio inossidabile (CrNiMo)
Materiale custodia	alluminio pressofuso resistente all'acqua di mare
Flangia	quadrata 92 x 92 mm, PCD 92 mm
Elemento di commutazione	microinterruttore SPDT con contatti di argento
Caratteristiche interruttore	250 Vca, 5 A / 30 Vcc, 5 A
Grado di protezione	IP65
Pressacavo	M20x1.5
Safety Integrity Level (SIL)	SIL 1 (Tipo AA 01 051E15: SIL 2)



Opzioni

- Grado di protezione IP67
- Esecuzione completamente in acciaio inossidabile
- Flangia conforme alle norme EN/DIN, ANSI, BS, JIS
- Materiale soffietto: silicone, FPM, PTFE
- Temperatura d'esercizio
Silicone, materiale FPM per soffietto: max. 200°C
Materiale PTFE per soffietto: max. 250°C

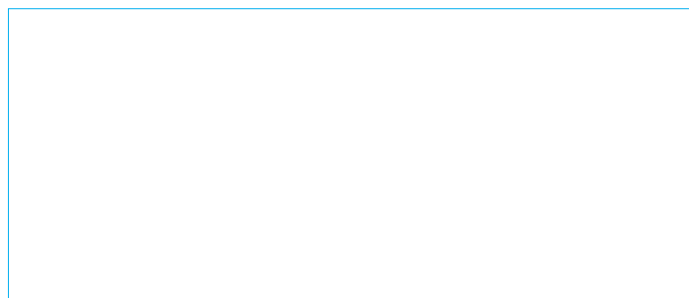


Interruttore di livello tipo: A 01 051E15

Serbatoio per acque di scarico per vacuum toilet

Le nuove serie ad prestazioni elevate di serbatoi sotto vuoto sono soluzioni di serbatoi sotto vuoto per contenitori destinati a passeggeri e militari, in cui il metodo tradizionale viene migliorato con la nuova tecnologia della pompa. Il consumo di energia del serbatoio sotto vuoto è di oltre il 50% inferiore a quello della tecnologia della concorrenza.

L'eccezionale serbatoio sotto vuoto e le potenti pompe rendono possibile nuovi complessi progetti di tubature su grandi contenitori, anche con un solo generatore di vuoto. I serbatoi sotto vuoto, pompe separate di scarico alimentano serbatoi di miscelazione per acque di scarico a gruppi, in combinazione con soluzioni avanzate di trattamento. I serbatoi richiedono poca manutenzione, anche grazie agli interruttori di livello molto robusti Trimod Besta.



Il vostro rappresentante per interruttori di livello Trimod Besta

BACHOFEN

Industrial Automation

Bachofen AG

Ackerstrasse 42, CH-8610 Uster, Svizzera

Telefono +41 44 944 11 11, info@trimod.ch, www.trimod.ch