

ENERJİ ÜRETİMİ PAZAR BİLGİSİ



Trimod'Besta

Enerji üretimi Endüstrisi için çözümler

Enerji üretimi piyasası



Enerji üretiminde ürünlerin kullanılabilmesinin şartı olabildiğince güvenilir ve en yüksek kalite standartlarında olmaktır. Bachofen sağlamlığı ve uzun ömürlü olmasından dolayı tüm su ve buhar devirlerinin hatlarının kontrol edilmesinde kullanılan dolum seviyesi limit şalterini, seviye göstergesi ve transmitterini ISO 9001'e göre müşterilerine sunmaktadır.

Trimod Besta şamandıra seviye anahtarları için ATEX, IECEx, Inmetro ve TR CU (GostR Ex / RTN) onaylarını. Trimod Besta seviye şalteri ve şamandıra odası göre mevcut PED 97/23/EC.

Uygulamalar

- Su/buhar sistemleri
- Soğutma sistemleri
- VE su
- Deniz suyunu tuzundan arındırma
- Düşük/yüksek enerji ısıtıcı
- Su hazırlama sistemleri
- Nükleer Enerji Santrallerinde ağır su üretimi



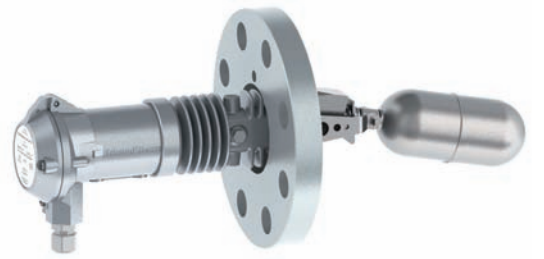
SIL
IEC 61508/615
SIL 3 Capable



Seviye şalteri yüksek sıcaklıklar için

Tip HAA 22C01 041

Nominal basınç	EN/DIN PN 40
İşletme sıcaklığı	0 ... 400°C
Çevre ısısı	0 ... 135°C
Sıvı yoğunluğu	Minimum 0.7 kg/dm ³
Anahtarlama farkı	Sabit 12 mm
Islak taraf malzemesi	Paslanmaz çelik (CrNiMo/316 equiv.)
Flanş malzemesi	
Sızdırmazlık birimi	Paslanmaz çelik (CrNiMo/316 equiv.)
Başlık flanşı	Yüksek sıcaklık karbon çeliği (13CrMo44), galvanizli, pasifleştirilmiş (sıvılar ile temas etmeyen)
Muhafaza malzemesi	Deniz suyuna karşı dayanıklı Alüminyum basınçlı döküm
Flanş	DN 65, PN 40, EN 1092-1'e göre (DIN 2501)
Sızdırmazlık sınıfı	Düz sızdırmaz çıta Tip B1'e göre (Tip C DIN 2526)
Anahtarlama elemanı	çift SPDT mikro şalter gümüş kontaklı galvanik izolasyonlu
Kontakt Gerilim ve Akımı	250 VAC, 5 A 30 VDC, 5 A
Koruma türü	IP65
Kablo bezi	İç Konu M20x1.5
Safety Integrity Level (SIL)	SIL 2



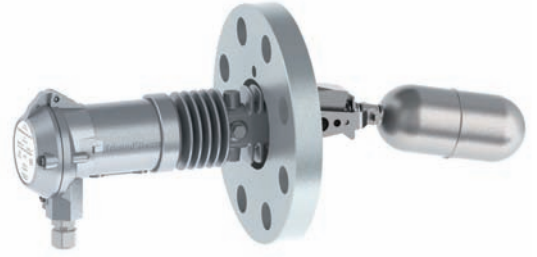
Seçenekler

- ANSI cl. 2500 veya EN/DIN PN 320'e kadar nominal basınç
- Tümü paslanmaz çelik sürüm
- Hastelloy C Wetside malzeme
- Anahtarlama elemanı: kendinden kontrollü yaklaşım anahtarı
- Flanş kaplaması: erkek, dil, yiv ve bilezikli bağlantı
- şamandıra odası By-pas kurulumu için
- Altın kaplı kontaklı mikro-anahtar

Seviye şalteri sert çevre koşulları için

Tip 5HA 134RF 02

Nominal basınç	ANSI cl. 600
İşletme sıcaklığı	0 ... 400°C
Çevre ısı	0 ... 135°C
Sıvı yoğunluğu	Minimum 0.7 kg/dm ³
Anahtarlama farkı	Sabit 12 mm
Islak taraf malzemesi	Paslanmaz çelik (CrNiMo/316 equiv.)
Flanş malzemesi	
Fixed Flanş	Paslanmaz çelik (CrNiMo/316 equiv.)
Muhafaza malzemesi	Paslanmaz çelik (CrNiMo/316 equiv.)
Flanş	DN 3", PN cl. 600, ANSI B16.5
Sızdırmazlık sınıfı	Düz sızdırmaz çıta
Anahtarlama elemanı	SPDT mikro şalter gümüş kontaklı
Kontakt Gerilim ve Akımı	250 VAC, 5 A 30 VDC, 5 A
Koruma türü	IP65
Kablo bezi	İç Konu M20x1.5
Safety Integrity Level (SIL)	SIL 1 (Tip 5HAA 134RF 02: SIL 2)



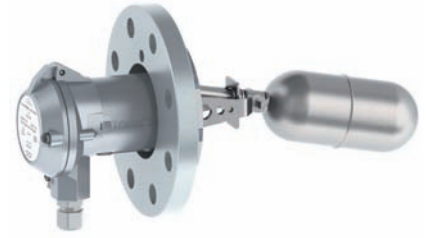
Seçenekler

- ANSI cl. 2500 veya EN/DIN PN 320'e kadar nominal basınç
- Hastelloy C Wetside malzeme
- Anahtarlama elemanı: self checking proximity switch
- Flanş kaplaması: erkek, dil, yiv ve bilezikli bağlantı
- çift SPDT mikro şalter gümüş kontaklı galvanik izolasyonlu
- Altın kaplı kontaklı mikro-anahtar
- şamandıra odası By-pas kurulumu için

Tipik bir endüstri şalteri

Tip AA 131R 04

Nominal basınç	ANSI cl. 150
İşletme sıcaklığı	0 ... 330°C
Çevre ısı	0 ... 70°C
Sıvı yoğunluğu	Minimum 0.7 kg/dm ³
Anahtarlama farkı	Sabit 12 mm
Islak taraf malzemesi	Paslanmaz çelik (CrNiMo/316 equiv.)
Flanş malzemesi	
Sızdırmazlık birimi	Paslanmaz çelik (CrNiMo/316 equiv.)
Başlık flanşı	Karbon çelik (P265GH), galvanizli, pasifleştirilmiş (sıvılar ile temas etmeyen)
Muhafaza malzemesi	Deniz suyuna karşı dayanıklı Alüminyum basınçlı döküm
Flanş	DN 3", PN cl. 150, ANSI B16.5
Sızdırmazlık sınıfı	Düz sızdırmaz çıta
Anahtarlama elemanı	çift SPDT mikro şalter gümüş kontaklı galvanik izolasyonlu
Kontakt Gerilim ve Akımı	250 VAC, 5 A 30 VDC, 5 A
Koruma türü	IP65
Kablo bezi	İç Konu M20x1.5
Safety Integrity Level (SIL)	SIL 2



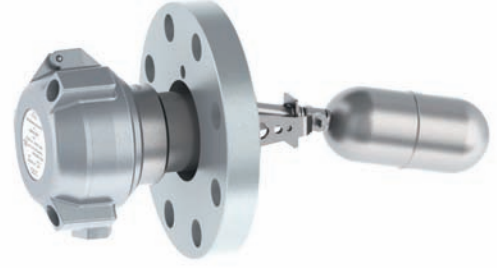
Seçenekler

- ANSI cl. 2500 veya EN/DIN PN 320'e kadar nominal basınç
- Tümü paslanmaz çelik sürüm
- Hastelloy C Wetside malzeme
- Anahtarlama elemanı: kendinden kontrollü yaklaşım anahtarı
- Flanş kaplaması: erkek, dil, yiv ve bilezikli bağlantı
- Altın kaplı kontaklı mikro-anahtar
- şamandıra odası By-pas kurulumu için

Seviye şalteri tehlikeli alanlarda kullanım için

Tip XB8 43E 02

Alev almaya karşı koruma türleri	Ex ia d IIC T6 EPS 09 ATEX 1238 X
Nominal basınç	PN 63 EN/DIN'e göre
İşletme sıcaklığı	-10 ... 330°C
Çevre ısı	-10 ... 80°C
Sıvı yoğunluğu	Minimum 0.7 kg/dm ³
Anahtarlama farkı	Sabit 12 mm
Islak taraf malzemesi	Paslanmaz çelik (CrNiMo/316 equiv.)
Flanş malzemesi	
Sızdırmazlık birimi	Paslanmaz çelik (CrNiMo/316 equiv.)
Başlık flanşı	Karbon çelik (P265GH), galvanizli, pasifleştirilmiş (sıvılar ile temas etmeyen)
Muhafaza malzemesi	Deniz suyuna karşı dayanıklı Alüminyum basınçlı döküm
Flanş	DN 100, PN 63 acc. to EN 1092-1 (DIN 2501)
Sızdırmazlık sınıfı	Düz sızdırmaz çita Tip B2 (Tip E, DIN 2526)
Anahtarlama elemanı	Altın kaplı kontaklı mikro-anahtar
Koruma türü	IP67
Kablo bezi	İç Konu M20x1.5
Safety Integrity Level (SIL)	SIL 1 (Tip XBB8 43E 02: SIL 2)



Seçenekler

- ANSI cl. 2500 veya EN/DIN PN 320'e kadar nominal basınç
- Tümü paslanmaz çelik sürüm
- Hastelloy C Wetside malzeme
- Anahtarlama elemanı: self checking proximity switch
- Flanş kaplaması: erkek, diğ, yiv ve bilezikli bağlantı
- şamandıra odası By-pas kurulumu için

By-pass kurulumu için şamandıra odası

- Basınç aralığı: ANSI cl. 2500 ve EN/DIN PN 320'e kadar
- Sıcaklık aralığı: - maks. 400°C
- Malzeme: karbon çelik, düşük ve yüksek sıcaklık karbon çeliği, paslanmaz çelik 304 ve 316 equiv.
- NACE'ye göre HRC 22'nin azami sertliği
- İmalat onayları
- Kaynak sertifikaları
- PED uygunluğu



Trimod Besta Seviye şalteri Tip: HAA 22C01 041
Trimod Besta şamandıra odası Tip: I021-1C0RC1

Dokümantasyon ve Hizmetler

- EN 10204-2.2'ye göre test raporları
- EN 10204-3.1'e göre kontrol belgeleri
- Basınç testi protokolleri
- Ayrıntılı dokümantasyon: teknik özellikleri ve malzeme verilerini içeren parça bilgileri
- Tahribatsız muayene: ultrasonik, röntgen ve boya penetrasyon testi
- Mekanik muayene: çekme ve darbe testleri
- Astar ve koruyucu kaplamalar



BACHOFEN

Industrial Automation

Bachofen AG

Ackerstrasse 42

CH-8610 Uster, İsviçre

Telefon +41 44 944 11 11

info@trimod.ch, www.trimod.ch

Size özel Trimod Besta dolum seviyesi limit şalterleri temsilcisi