

에너지 생산에 관한 시장정보



Trimod'Besta

위한 솔루션에너지 생산



이용

- 물/증기 시스템
- 냉각시스템
- VE 물
- 바다물 탈염
- 저-/고에너지 가열기
- 물정화 시스템
- 중수 생산

가장 큰 신뢰성과 최고의 질표준은 에너지 생산의 전제조건입니다. Bachofen 차음 스위치, 수준표시기, 수준전도기를 ISO 9001 제공합니다. 견고성과 장수성때문에 전체 물/증기순환 검사에 이용됩니다.



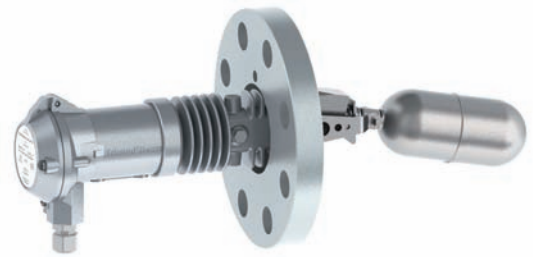
차음상태스위치는 ATEX, IECEx, Inmetro 과 TR CU (GostR Ex / RTN) 를 통해 허가되었고. 레벨스위치 및 부유실 사용할 수 있습니다 acc. to PED 97/23/EC.



레벨스위치 높은 온도를 위하여

모델 HAA 22C01 041

공칭 압력	EN/DIN PN 40
사용 온도	0 ~ 최대 400°C
주위 온도	0 ~ 최대 135°C
액체 밀도	최소 0.7 kg/dm³
스위치 거리	12 mm (고정)
접액부 재질	스텐레스 스틸 (CrNiMo/316 equiv.)
물질 플랜지	
밀도 플랜지면	스텐레스 스틸 (CrNiMo/316 equiv.)
슬립온 플랜지	고온 탄소강(13CrMo44), 아연 도금, 부동태화 (액체와 접촉 아닌)
물질 케이스	내 해수성 알루미늄 다이캐스트
플랜지	DN 65, PN 40 와 EN 1092-1 (DIN 2501) 에 따라
플랜지면	매끄러운 플랜지면 型号 B1 (매끄러운 플랜지면 型号 C 와 DIN 2526 에 따라)
스위치 종류	이중 SPDT 마이크로스위치, 전기충격 격리, 은 접점과 함께
스위치 용량	250 VAC, 5 A 30 VDC, 5 A
보호 등급	IP65
케이블 글랜드	내부 스레드 M20x1.5
Safety Integrity Level (SIL)	SIL 2



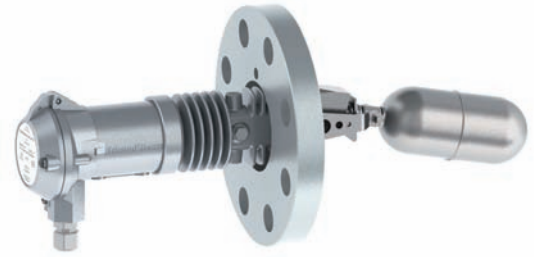
선택

- 정격압력 ANSI cl. 2500 까지 혹은 EN/DIN PN 320
- 완벽한 무녹성 특수강철 시동
- Hastelloy C 에 물질자로 젖은 면
- 스위치 종류: 자동 점검 근접 스위치
- 압축종류: 돌출부, 깃, 너트, 링 조인트
- 바이패스 설치용 플로트 체임버
- 금도금과 접촉한 마이크로스위치

어려운 환경 조건에서

型号 5HA 134RF 02

공칭 압력	ANSI cl. 600
사용 온도	0 ~ 최대 400°C
주위 온도	0 ~ 최대 135°C
액체 밀도	최소 0.7 kg/dm ³
스위치 거리	12 mm (고정)
접액부 재질	스텐레스 스틸 (CrNiMo/316 equiv.)
물질 플랜지	
Fixed 플랜지	스텐레스 스틸 (CrNiMo/316 equiv.)
물질 케이스	스텐레스 스틸 (CrNiMo/316 equiv.)
플랜지	DN 3", PN cl. 600, ANSI B16.5
플랜지면	매끄러운 플랜지면
스위치 종류	마이크로스위치 (SPDT) 은과 접촉하여
스위치 용량	250 VAC, 5 A 30 VDC, 5 A
보호 등급	IP65
케이블 글랜드	내부 스레드 M20x1.5
Safety Integrity Level (SIL)	SIL 1 (Type 5HAA 134RF 02: SIL 2)



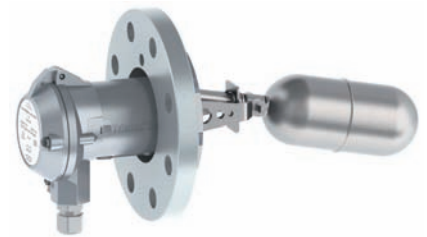
선택

- 정격압력 ANSI cl. 2500 까지 혹은 EN/DIN PN 320
- Hastelloy C 에 물질자로 젖은 면
- 스위치 종류: 자동 점접 근접 스위치
- 압축종류: 돌출부, 깃, 너트, 링 조인트
- 이중 SPDT 마이크로스위치, 전기충격 격리
- 금도금과 접촉한 마이크로스위치
- 바이패스 설치용 플로트 체임버

대표적인 산업용 스위치

型号 AA 131R 04

공칭 압력	ANSI cl. 150
사용 온도	0 ~ 최대 330°C
주위 온도	0 ~ 최대 70°C
액체 밀도	최소 0.7 kg/dm ³
스위치 거리	12 mm (고정)
접액부 재질	스텐레스 스틸 (CrNiMo/316 equiv.)
물질 플랜지	
밀도 플랜지면	스텐레스 스틸 (CrNiMo/316 equiv.)
슬립온 플랜지	탄소철 P265GH 아연 도금, 부식되지 않게 처리 (액체와 접촉 아님)
물질 케이스	내 해수성 알루미늄 다이캐스트
플랜지	DN 3", PN cl. 150, ANSI B16.5
플랜지면	매끄러운 플랜지면
스위치 종류	이중 SPDT 마이크로스위치, 전기충격 격리, 은 접점과 함께
스위치 용량	250 VAC, 5 A 30 VDC, 5 A
보호 등급	IP65
케이블 글랜드	내부 스레드 M20x1.5
Safety Integrity Level (SIL)	SIL 2



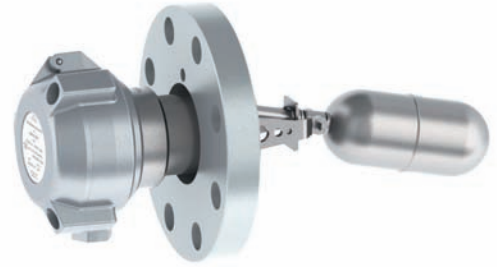
선택

- 정격압력 ANSI cl. 2500 까지 혹은 EN/DIN PN 320
- 완벽한 무녹성 특수강철 시동
- Hastelloy C 에 물질자로 젖은 면
- 스위치 종류: 자동 점접 근접 스위치
- 압축종류: 돌출부, 깃, 너트, 링 조인트
- 금도금과 접촉한 마이크로스위치
- 바이패스 설치용 플로트 체임버

폭발위험성이 있는 주위에서 이용되는 전형적인 산업스위치

型号 XB8 43E 02

점화보호 방법	Ex ia d IIC T6 EPS 09 ATEX 1238 X
공칭 압력	PN 63 와 EN/DIN 에 따라
사용 온도	-10 ~ 최대 330°C
주위 온도	-10 ~ 최대 80°C
액체 밀도	최소 0.7 kg/dm³
스위치 거리	12 mm (고정)
접액부 재질	스텐레스 스틸 (CrNiMo/316 equiv.)
물질 플랜지	
밀도 플랜지면	스텐레스 스틸 (CrNiMo/316 equiv.)
슬립온 플랜지	탄소철 P265GH 아연 도금, 부식되지 않게 처리 (액체와 접촉 아님)
물질 케이스	내 해수성 알루미늄 다이캐스트
플랜지	DN 100, PN 63 와 EN 1092-1 (DIN 2501) 에 따라
플랜지면	매끄러운 플랜지면 型号 E, EN/DIN 2526
스위치 종류	금도금과 접촉한 마이크로스위치
보호 등급	IP67
케이블 글랜드	내부 스레드 M20x1.5
Safety Integrity Level (SIL)	SIL 1 (Type XBB8 43E 02: SIL 2)



선택

- 공칭 압력 up to EN/DIN PN 320 and ANSI cl. 2500
- 완벽한 무독성 특수강철 시동
- Hastelloy C 에 물질자료 젖은 면
- 스위치 종류: 자동 점검 근접 스위치
- 압축종류: 돌출부, 깃, 너트, 링 조인트
- 바이패스 설치용 플로트 체임버

바이패스 설치용 플로트 체임버

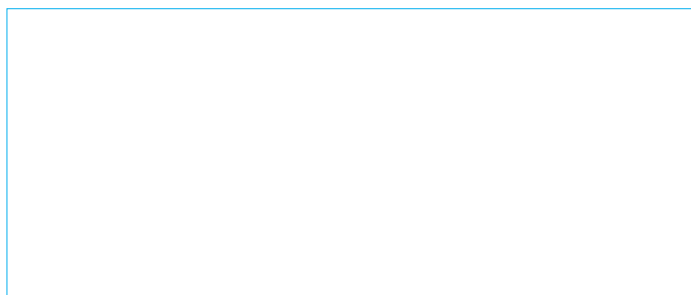
- 압력클래스: ANSI cl. 2500 까지 그리고 EN/DIN PN 320
- 온도: ~ 최대 400°C
- 물질: 탄소-, 열창문, 콜드계기, 무독성 특수강철 (CrNiMo)
- 최대 강도 HRC 22 는 NACE 에 의해
- 제조자허가
- 용접자검사
- PED 일치



Trimod Besta 레벨스위치 型号: HAA 22C01 041
Trimod Besta 부유실 型号: I021-1C0RC1

기록과 서비스

- 제품증명은 EN 10204-2.2 에 따라
- 판매검사증명은 EN 10204-3.1 에 따라
- 압력검사 기록
- 상세한 기록: 기술 명세서와 물질명세서, 시험번호, 용해번호가 첨부된 부품 설명서
- 무파괴성 검사: 자외선, 렌트겐과 색채침투테스트
- 기계 검사: 견인기검사, 부신기와 강도검사
- 초벌칠과 보호칠



Trimod Besta 채용스위치 대표자

BACHOFEN
Industrial Automation

Bachofen AG
Ackerstrasse 42
CH-8610 Uster, 스위스
전화 번호 +41 44 944 11 11
info@trimod.ch, www.trimod.ch