



# Trimod'Besta

発電施設産業向けソリューション



使用分野

- 水蒸気システム
- 冷却システム
- 脱塩水
- 海水脱塩装置
- 低高温加熱装置
- 浄水設備
- 重水製造

最高の信頼性及びクオリティーは、発電施設に使用する際の前提条件となります。Bachofen は、ISO9001 に準拠したレベルスイッチ、レベルインジケータ、レベルトランスミッターを提供しており、その優れた耐衝撃性、耐久性により水蒸気循環系全体のモニター用に使用可能です。



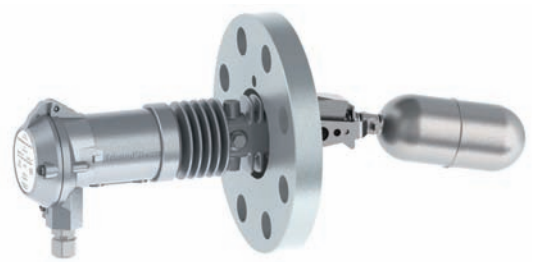
Trimod Besta レベルスイッチは、ATEX, IECEx, Inmetro 及び TR CU (GostR Ex / RTN) に認証を受けています。  
レベルスイッチやTrimod Besta フロート室は、圧力装置指令97/23/ECに適用しています。



高温用 レベルスイッチ

HAA 22C01 041 タイプ

定格圧	EN/DIN PN 40
作業温度	0 ~ +400°C
周囲温度	0 ~ +135°C
液体濃度	最小 0.7 kg/dm³
切替差	固定 12 mm
湿面の素材	ステンレススチール ( CrNiMo )
フランジ用工作材料	
アベックスシール	ステンレススチール ( CrNiMo )
スリーブフランジ	高温炭素鋼(13CrMo44), 亜鉛系表面処理、不動態化処理(液体と接触しない)
ハウジング用工作材料	耐海水性アルミニウム・ダイカスト
フランジ	DN 65, PN 40 及び EN 1092-1 (DIN 2501) に準拠
シールタイプ	平滑アベックスシール type C, EN/DIN 2526
スイッチ・エレメント	デュアルSPDT マイクロスイッチ、ガルバニック絶縁、銀接点
スイッチ性能	250 VAC, 5 A 30 VDC, 5 A
保護形式	IP65
ケーブルグランド	内部のスレッド M20x1.5
Safety Integrity Level (SIL)	SIL 2



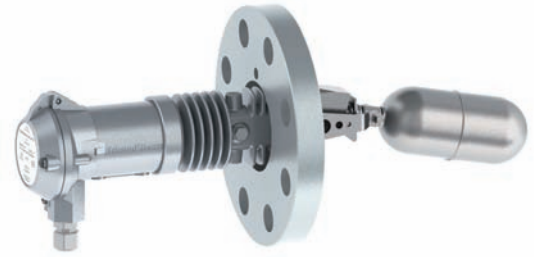
オプション

- 最大 ANSI cl. 2500 又は EN/DIN PN 320 までの公称圧
- 全てステンレススチール仕上げ
- ウェットサイド材料は Hastelloy C
- スwitch・エレメント: 自己チェック機能付き近傍スイッチ
- ガasket構成方法: ツバ、ピン、溝、リングジョイント
- 側管設置用フロート室
- 金メッキ端子装備のマイクロスイッチ

## 厳しい周囲環境条件用

### 5HA 134RF 02 タイプ

定格圧	ANSI cl. 600
作業温度	0 ~ 400°C
周囲温度	0 ~ 135°C
液体濃度	最小 0.7 kg/dm <sup>3</sup>
切替差	固定 12 mm
湿面の素材	ステンレススチール ( CrNiMo )
フランジ用工作材料	
固定フランジ	ステンレススチール ( CrNiMo )
ハウジング用工作材料	ステンレススチール ( CrNiMo )
フランジ	DN 3", PN cl. 600, ANSI B16.5
シールタイプ	平滑アベックスシール
スイッチ・エレメント	SPDT マイクロスイッチ 銀接点付き
スイッチ性能	250 VAC, 5 A 30 VDC, 5 A
保護形式	IP65
ケーブルグランド	内部のスレッド M20x1.5
Safety Integrity Level (SIL)	SIL 1 (Type 5HAA 134RF 02: SIL 2)



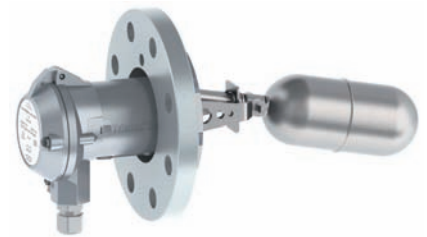
#### オプション

- 最大 ANSI cl. 2500 又は EN/DIN PN 320 までの公称圧
- ウェットサイド材料は Hasteloy C
- スwitch・エレメント: 自己チェック機能付き近傍スイッチ
- ガasket構成方法: ツバ、ピン、溝、リングジョイント
- デュアル SPDT マイクロスイッチ、ガルバニック絶縁、銀接点付き
- 金メッキ端子装備のマイクロスイッチ
- 側管設置用フロート室

## 代表的な 工業スイッチ

### AA 131R 04 タイプ

定格圧	ANSI cl. 150
作業温度	0 ~ +330°C
周囲温度	0 ~ +70°C
液体濃度	最小 0.7 kg/dm <sup>3</sup>
切替差	固定 12 mm
湿面の素材	ステンレススチール ( CrNiMo )
フランジ用工作材料	
アベックスシール	ステンレススチール ( CrNiMo )
スリーブフランジ	炭素鋼 P265GH、直流亜鉛めっき、で固定 (液体と接触しない)
ハウジング用工作材料	耐海水性アルミニウム・ダイカスト
フランジ	DN 3", PN cl. 150, ANSI B16.5
シールタイプ	平滑アベックスシール
スイッチ・エレメント	デュアル SPDT マイクロスイッチ、ガルバニック絶縁、銀接点
スイッチ性能	250 VAC, 5 A 30 VDC, 5 A
保護形式	IP65
ケーブルグランド	内部のスレッド M20x1.5
Safety Integrity Level (SIL)	SIL 2



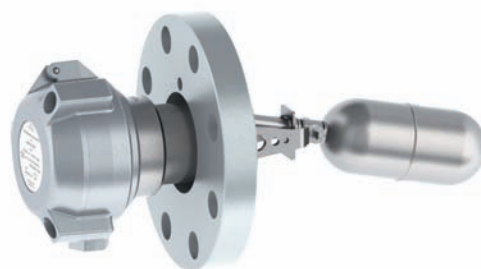
#### オプション

- 最大 ANSI cl. 2500 又は EN/DIN PN 320 までの公称圧
- 全てステンレススチール仕上げ
- ウェットサイド材料は Hasteloy C
- スwitch・エレメント: 自己チェック機能付き近傍スイッチ
- ガasket構成方法: ツバ、ピン、溝、リングジョイント
- 金メッキ端子装備のマイクロスイッチ
- 側管設置用フロート室

### 爆発危険領域での使用向けの代表的な産業用スイッチ レベルスイッチ

#### XB8 43E 02 タイプ

Type of protection	Ex ia d IIC T6   EPS 09 ATEX 1238 X
定格圧	PN 63 及び EN/DIN に準拠
作業温度	-10 ~ +330°C
周囲温度	-10 ~ +80°C
液体濃度	最小 0.7 kg/dm <sup>3</sup>
切替差	固定 12 mm
湿面の素材	ステンレススチール (CrNiMo)
フランジ用工作材料	
アベックスシール	ステンレススチール (CrNiMo)
スリーブフランジ	炭素鋼 P265GH、直流垂鉛めっき、で固定 (液体と接触しない)
ハウジング用工作材料	耐海水性アルミニウム・ダイカスト
フランジ	DN 100, PN 63 及び EN/DIN 2501 に準拠
シールタイプ	平滑アベックスシール type E, EN/DIN 2526
スイッチ・エレメント	金メッキ端子装備のマイクロスイッチ
保護形式	IP67
ケーブルグランド	内部のスレッド M20x1.5
Safety Integrity Level (SIL)	SIL 1 (Type XBB8 43E 02: SIL 2)



#### オプション

- 最大 ANSI cl. 2500 又は EN/DIN PN 320 までの公称圧
- 全てステンレススチール仕上げ
- ウェットサイド材料はハステロイ C
- スイッチ・エレメント: 自己チェック機能付き近傍スイッチ
- ガスケット構成方法: ツバ、ピン、溝、リングジョイント
- 側管設置用フロート室

#### 側管設置用フロート室

- 圧範囲: 最高 ANSI cl. 2500 及び EN/DIN PN 320 まで
- 温度範囲: ~ 最大 +400°C
- 使用材料: 炭素鋼、低温及び高温用酸素鋼、
- ステンレススチール (CrNiMo)
- NACE に準拠した HRC 22 最高硬度
- 製造認可証
- 溶接証明書
- PED 適合

#### 資料およびサービス

- 試験報告書、EN 10204-2.2 に準拠
- 検査証明書、EN 10204-3.1 に準拠
- 圧力試験記録
- 詳細資料: 仕様及び材料データの部品情報、材料試験番号及び溶解番号を含む
- 非破壊試験: 超音波、X線、染料浸透試験
- 機械試験: 引張り試験、切り欠き試験、硬度試験
- 下地及び保護塗装



Trimod Besta レベルスイッチ: HAA 22C01 041 タイプ  
Trimod Besta フロートチャンバー: I021-1C0RC1 タイプ



## BACHOFEN

Industrial Automation

#### Bachofen AG

Ackerstrasse 42

CH-8610 Uster, スイス

電話番号 +41 44 944 11 11

info@trimod.ch, www.trimod.ch