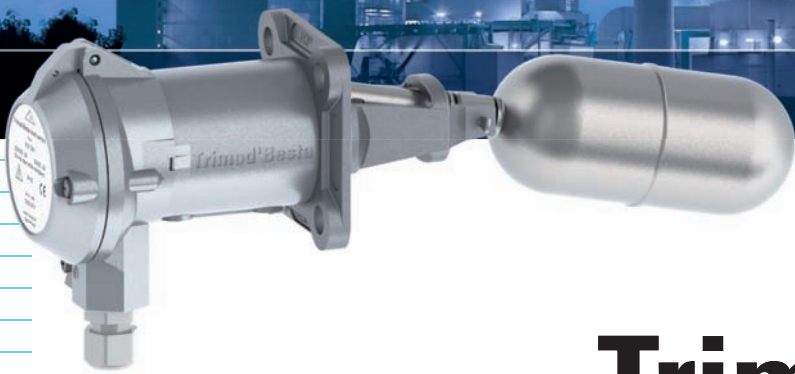


ข้อมูลการตลาด งานก่อสร้างโรงงาน



Trimod'Besta

การแก้ปัญหาสำหรับงานก่อสร้างโรงงาน



Arroyito โรงงานผลิตน้ำมันหนัก ที่อาร์เจนตินา

Bachofen เสนอรายการสวิตช์ควบคุมระดับจำนวนมากมาย ให้แก่ผู้ผลิตอุปกรณ์เครื่องมือของแท้ (OEMs) และวิศวกรก่อสร้างโรงงาน นอกจากนั้นแล้ว สวิตช์ชนิดเก็บประจุ สวิตช์ลูกลอย ตัวขับเคลื่อนระดับ และตัวส่งสัญญาณแจ้งระดับ เสริมข้อเสนอให้อย่างครบวงจร เพื่อความสะดวกในการจัดซื้อจากผู้จำหน่ายเดียว

Trimod Besta ได้รับหนังสืออนุญาตจากหน่วยงาน ATEX, IECEx, Inmetro และ TR CU (GostR Ex / RTN) สวิตช์ควบคุมระดับ และการ ห้องลูกลอย มีอยู่ acc. to PED 97/23/EC.

การใช้งาน

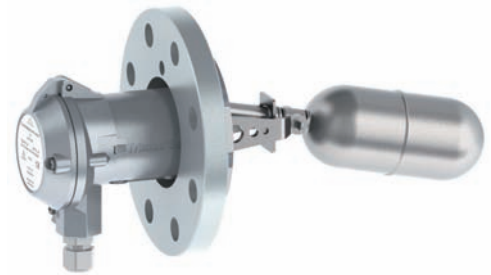
- ถังน้ำมัน และ ถังวัสดุหล่อลื่น
- การวัดชั้นแยก
- ป้องกันเครื่องสูบไม่ให้เดินเครื่องจนแห้ง
- ภาชนะผนังสองชั้น
- อุปกรณ์ทำให้เกิดสั่นในท่อระบายบริสุทธิ์
- การผลิตน้ำมันเพื่อการบริโภค
- การผลิตน้ำมันมวลหนัก



สวิตช์ควบคุมระดับสำหรับของเหลวที่มีความหนาแน่นต่ำ

รุ่น DB 132R 07

ความดันที่ระบุ	ANSI cl. 300
อุณหภูมิใช้งาน	-30 ถึง 120°C
อุณหภูมิแวดล้อม	-30 ถึง 120°C
ความหนาแน่นของของเหลว	อย่างต่ำ 0.5 kg/dm ³
ระยะควบคุมการสับสวิตช์	12 mm, ตายตัว
วัสดุ ด้านสัมผัสของเหลว	สแตนเลส สตีล (CrNiMo/316 equiv.)
วัสดุ แผ่นงาน	
แถบยึดกันซึม	สแตนเลส สตีล (CrNiMo/316 equiv.)
ข้อต่อหัวงาน	เหล็กกล้าคาร์บอน (P265GH) ชุบสังกะสี และมี การสร้างชั้นฟิล์มป้องกัน
วัสดุ ตัวเรือน	อะลูมิเนียมหล่อชนิดทนทานต่อการกัดกร่อนของน้ำทะเล
แผ่นงาน	DN 3", PN cl. 300, ANSI B16.5
ลักษณะการยึดกันซึม	แถบยึดกันซึม แบบเรียบ
ส่วนประกอบสวิตช์	สวิตช์ไมโครที่หน้าสัมผัสขลุบทอง
กำลังการสับเปิด	30 VDC, 0.3 A / 250 VAC, 5 A
ระดับมาตรฐานการป้องกัน	IP67
ต่อมเกลบีล	M20x1.5
Safety Integrity Level (SIL)	SIL 1 (รุ่น DBB 132R 07: SIL 2)



ข้อเสนอให้เลือก

- แรงดันตามระบุ จนถึง ANSI cl. 2500 หรือ EN/DIN PN 320
- แบบที่ทำด้วยเหล็กกล้าไร้สนิมทั้งชิ้น
- วัสดุด้านสัมผัสของเหลวเป็น Hastelloy C
- ส่วนประกอบสวิตช์: ฟร็อกซิมิตีสวิตช์แบบตรวจสอบตัวเอง
- ประเภทการยึดกันซึม: แบบยื่นออกมา, แบบลิ้ม, แบบร่อง, ข้อต่อวงแหวน
- ห้องลูกลอยสำหรับการติดตั้งขาส

สวิตช์ควบคุมระดับสำหรับของเหลวที่มีการปนเปื้อน

รุ่น AA 01 053

ความดันที่ระบุ	PN 25 ตามมาตรฐาน EN/DIN
อุณหภูมิใช้งาน	10 ถึง 200°C
อุณหภูมิแวดล้อม	0 ถึง 70°C
ความหนาแน่นของของเหลว	อย่างต่ำ 0.75 kg/dm ³
ระยะควบคุมการดับสวิตช์	12 mm, คายตัว
วัสดุ ครอบป้องกัน	FPM
วัสดุ ด้านสัมผัสของเหลว	สแตนเลส สตีล (CrNiMo)
วัสดุ ตัวเรือน	อะลูมิเนียมหล่อชนิดทนทานต่อการกัดกร่อนของน้ำทะเล
แผ่นงาน	แบบสี่เหลี่ยม, 92 X 92 mm PCD 92 mm
ส่วนประกอบสวิตช์	สวิตช์ไมโครแบบ Dual SPDT แยกกันกระแสไฟฟ้้ออกจากกัน, หน้าสัมผัสชุบเงิน
กำลังการสับเปิด	250 VAC, 5 A / 30 VDC, 5 A
ระดับมาตรฐานการป้องกัน	IP65
ต่อมเกลเบิ้ล	M20x1.5
Safety Integrity Level (SIL)	SIL 2



ข้อเสนอให้เลือก

- แผ่นงาน ตามมาตรฐาน EN/DIN, ANSI, BS, JIS
- แบบที่ทำด้วยเหล็กกล้าไร้สนิมทั้งชิ้น
- ระดับมาตรฐานการป้องกัน IP67
- สวิตช์ไมโครที่หน้าสัมผัสชุบทอง
- วัสดุครอบป้องกัน: Perbunan, Silicone, PTFE, FPM
- อุณหภูมิใช้งาน ครอบป้องกัน Perbunan: สูงสุด +120°C
ครอบป้องกัน FPM/Silicone: สูงสุด +200°C
ครอบป้องกัน PTFE: สูงสุด +250°C
- ห้อยลูกลอยสำหรับการติดตั้งบายพาส

สวิตช์ควบคุมระดับที่มีหน้าสัมผัสชุบทอง

รุ่น B 01 04

ความดันที่ระบุ	PN 25 ตามมาตรฐาน EN/DIN
อุณหภูมิใช้งาน	0 ถึง 300°C
อุณหภูมิแวดล้อม	0 ถึง 70°C
ความหนาแน่นของของเหลว	อย่างต่ำ 0.7 kg/dm ³
ระยะควบคุมการดับสวิตช์	12 mm, คายตัว
วัสดุ ด้านสัมผัสของเหลว	สแตนเลส สตีล (CrNiMo)
วัสดุ ตัวเรือน	อะลูมิเนียมหล่อชนิดทนทานต่อการกัดกร่อนของน้ำทะเล
แผ่นงาน	แบบสี่เหลี่ยม, 92 X 92 mm PCD 92 mm
ส่วนประกอบสวิตช์	สวิตช์ไมโครที่หน้าสัมผัสชุบทอง
กำลังการสับเปิด	250 VAC, 5 A / 30 VDC, 5 A
ระดับมาตรฐานการป้องกัน	IP65
ต่อมเกลเบิ้ล	M20x1.5
Safety Integrity Level (SIL)	SIL 1 (รุ่น BB 01 04: SIL 2)



ข้อเสนอให้เลือก

- แผ่นงาน ตาม EN/DIN, ANSI, BS, JIS
- แบบที่ทำด้วยเหล็กกล้าไร้สนิมทั้งชิ้น
- ระดับมาตรฐานการป้องกัน IP67
- สวิตช์ไมโครแบบ Dual SPDT แยกกันกระแสไฟฟ้้ออกจากกัน
- ห้อยลูกลอยสำหรับการติดตั้งบายพาส

ข้อเสนอให้เลือก: ส่วนประกอบหรือชนิดสวิตช์ แบบตรวจสอบตัวเอง ที่มีคุณลักษณะป้องกันการทำงานผิดพลาด

ถ้าสวิตช์ควบคุมระดับถูกนำไปเชื่อมโยงกับ กระแส/แรงดัน ไฟฟ้าสูงสุด ในภาวะที่ไม่มีการเตือนภัย จะสามารถติดตามดวงจร ไฟฟ้าได้อย่างสม่ำเสมอ เพื่อตรวจจับความล้มเหลวในการทำงานของสาย และ/หรือ เครื่องมือไฟฟ้า เพื่อกระตุ้นให้เกิดการปิดเครื่องเพื่อความปลอดภัย เช่น รุ่น I 01 04, IN 01 04, II 01 04 วงจรเซนเซอร์ของโมดูลสวิตช์ IE9, INE9 และ IIE9 นั้น ตรวจสอบตัวเอง และ ได้รับการรับรองว่าเป็นวงจรที่ปลอดภัย (ทดสอบจากสมาคมตรวจสอบคุณภาพด้านเทคนิค TÜV)

สำหรับการใช้งานในการควบคุมนิวเมติก

รุ่น P 01 04

การทำงาน	วาล์ว 3/2 ทาง
แรงดันอากาศที่ใช้บังคับควบคุม	สูงสุด 10 บาร์
ความดันที่ระบุ	PN 25 ตามมาตรฐาน EN/DIN
อุณหภูมิใช้งาน	1 ถึง 250°C
อุณหภูมิแวดล้อม	1 ถึง 80°C
ความหนาแน่นของของเหลว	อย่างต่ำ 0.7 kg/dm ³
ระยะควบคุมการสับสวิตช์	12 mm, ตายตัว
จุดเชื่อมต่อการบังคับควบคุม	G 1/8" (BSPP), เกลียวภายใน
วัสดุ ด้านสัมผัสของเหลว	สแตนเลส สตีล (CrNiMo)
วัสดุ แผ่นงาน	สแตนเลส สตีล (CrNiMo)
วัสดุ ตัวเรือน	อะลูมิเนียมหล่อชนิดทนทานต่อการกัดกร่อนของน้ำทะเล

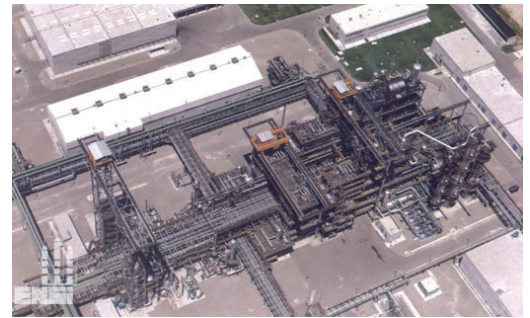


ข้อเสนอให้เลือก

- รุ่น 5P 01 04 ที่ทำด้วยเหล็กกล้าไร้สนิมทั้งชิ้น
- รุ่น FP 01 04 เป็นแบบที่ป้องกันการระเบิด (conformity for use in Explosion proof areas)
- ตัวควบคุมนิวเมติก, 0.2 ถึง 1 บาร์ สัญญาณ ขาออก เช่น รุ่น M 01 04

โรงงานผลิตน้ำมวลหนัก ที่ อาร์เจนตินา

โรงงานผลิตน้ำมวลหนักเพื่อการอุตสาหกรรม (PIAP) ตั้งอยู่ที่ Arroyito (จังหวัด Neuquén) ได้รับการจัดลำดับให้เป็นโรงงานเทคโนโลยีระดับสูงแห่งหนึ่งในกลุ่มอุตสาหกรรมเคมีแบบดั้งเดิม โรงงานนี้มีความสามารถในการผลิตถึง 200 ตัน ต่อปี โดยแยกสายการผลิตออกเป็นสองสาย สายละ 100 ตัน กระบวนการที่ PIAP เลือกและนำมาใช้ในการผลิตน้ำมวลหนักนั้น ตั้งอยู่บนพื้นฐานของวิธีที่รู้จักกันในชื่อว่า "Monothermal Ammonia Hydrogen Isotopic Exchange" อุปกรณ์เครื่องจักรไฟฟ้ารวมทั้งโครงสร้างมีน้ำหนักกว่า 27,000 ตัน



Bachofen จัดส่งสวิตช์ควบคุมระดับพร้อมด้วยห้องลอย 96 ชุด

- 16 ชุด ตามเกณฑ์ ANSI cl. 2500
- 32 ชุด ตามเกณฑ์ ANSI cl. 1500
- 48 ชุด ตามเกณฑ์ ANSI cl. 300

การทดสอบห้องลอย และกระบวนการ:

- การทดสอบความแกร่ง ด้วยวิธี Charpy-V ที่ -30°C
- การทดสอบโดยไม่ทำลาย ที่ -40°C (Pellini)
- การทดสอบแนวเชื่อมว่ามีรอยร้าว 100% ด้วยสารสี
- การอบคลายความเครียดหลังเชื่อมเสร็จ ที่ 620°C
- การทดสอบพื้นผิวหน้าว่ามีรอยร้าว 100% ด้วยสารสี
- การทดสอบแรงดันไฮดรอลิกในสภาพเย็น cl. 2500: 420 บาร์
- ทดสอบหารอยร้าวด้วยอัลตราซาวด์



BACHOFEN

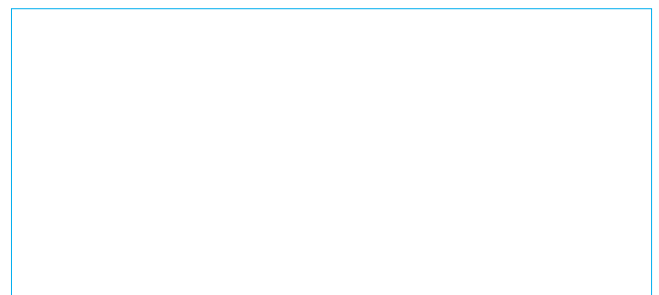
Industrial Automation

Bachofen AG

Ackerstrasse 42, CH-8610 Uster, ประเทศสวิตเซอร์แลนด์

หมายเลขโทรศัพท์ +41 44 944 11 11, info@trimod.ch, www.trimod.ch

Marketsegment Flyer Plant Engineering, LTH400TH 2015.10, Thai



ผู้แทนจำหน่ายสวิตช์ควบคุมระดับ Trimod Besta ของท่าน

www.trimod.ch