

시설 설치에 관한 시장정보



Trimod'Besta

시설 설치 산업을 위한 해결



Arroyito 중수 생산 공장, 아르헨티나

Bachofen 는 OEMs 과 시설설비자를 위한 채움스위치의 광범위한 프로그램을 마련하고 있습니다. 수용성 스위치 그리고 채움표시기, 채움전도기는 본사의 제품품을 완벽하게 하고, 원스톱 쇼핑을 제공합니다.

이용

- 오일과 윤활물질 탱크
- 분리층 측정
- 펌프 건조과정 보호
- 이중벽 용기
- 연도 가스 세척기
- 식용유 생산
- 중수생산



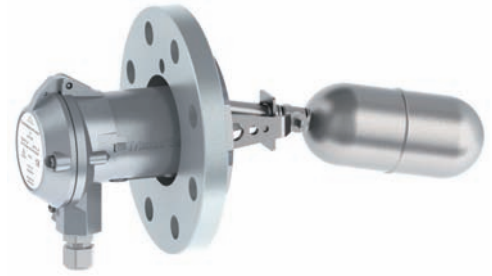
채움상태스위치는 ATEX, IECEx, Inmetro 과 TR CU (GostR Ex / RTN) 를 통해 허가되었고. 레벨스위치 및 부유실 사용할 수 있습니다 acc. to PED 97/23/EC.



낮은 밀도의 액체를 위한 레벨 스위치

型号 DB 132R 07

공칭 압력	ANSI cl. 300
사용 온도	-30 ~ +120°C
주위 온도	-30 ~ +120°C
액체 밀도	최소 0.5 kg/dm³
스위치 거리	12 mm (고정)
접액부 재질	스텐레스 스틸 (CrNiMo/316 equiv.)
물질 플랜지	
밀도 플랜지면	스텐레스 스틸 (CrNiMo/316 equiv.)
슬립온 플랜지	탄소철 P265GH 아연 도금, 부식되지 않게 처리
물질 케이스	내 해수성 알루미늄 다이캐스트
플랜지	DN 3", PN cl. 300, ANSI B16.5
플랜지면	매끄러운 플랜지면
스위치 종류	금도금과 접촉한 마이크로스위치
스위치 용량	30 VDC, 0.3 A / 250 VAC, 5 A
보호 등급	IP67
케이블 글랜드	M20x1.5
Safety Integrity Level (SIL)	SIL 1 (型号 DBB 132R 07: SIL 2)



선택 사양

- 정격압력 ANSI cl. 2500 까지 혹은 EN/DIN PN 320
- 완벽한 무녹성 특수강철 시동
- Hastelloy C 에 물질자료 젖은 면
- 스위치 종류: 자체-검사 근접 스위치
- 압축종류: 돌출부, 깃, 너트, 링 조인트
- 바이패스 설치를 위한 플로트 챔버

오염 액체를 위한 레벨 스위치

型号 AA 01 053

공칭 압력	PN 25 와 EN/DIN 에 따라
사용 온도	10 ~ 200°C
주위 온도	0 ~ 70°C
액체 밀도	최소 0.75 kg/dm³
스위치 거리	12 mm (고정)
보호 벨로우	FPM
접액부 재질	스텐레스 스틸 (CrNiMo)
물질 케이스	내 해수성 알루미늄 다이캐스트
플랜지	사각형, PCD 92 mm
스위치 종류	이중 SPDT 마이크로스위치, 갈바니 분리, 은과 접촉하여
스위치 용량	250 VAC, 5 A / 30 VDC, 5 A
보호 등급	IP65
케이블 글랜드	M20x1.5
Safety Integrity Level (SIL)	SIL 2



선택 사양

- 플랜지와 DIN, ANSI, BS, JIS에 따라
- 완벽한 무녹성 특수강철 시동
- 보호 등급 IP67
- 금도금과 접촉한 마이크로스위치
- 보호 벨로우: 페부난, 실리콘, PTFE, FPM
- 사용 온도페부난 보호 벨로우: max. +120°C
- FPM/실리콘 보호 벨로우: max. +200°C
- PTFE 보호 벨로우: max. +250°C
- 바이패스 설치를 위한 플로트 챔버

금도금과 접촉한 레벨스위치

型号 B 01 04

공칭 압력	PN 25 와 EN/DIN 에 따라
사용 온도	0 ~ 최대 300°C
주위 온도	0 ~ 최대 70°C
액체 밀도	최소 0.7 kg/dm³
스위치 거리	12 mm (고정)
접액부 재질	스텐레스 스틸 (CrNiMo)
물질 케이스	내 해수성 알루미늄 다이캐스트
플랜지	사각형, PCD 92 mm
스위치 종류	금도금과 접촉한 마이크로스위치
스위치 용량	30 VDC, 0.3 A / 250 VAC, 5 A
보호 등급	IP65
케이블 글랜드	M20x1.5
Safety Integrity Level (SIL)	SIL 1 (型号 BB 01 04: SIL 2)



선택 사양

- 플랜지와 DIN, ANSI, BS, JIS에 따라
- 완벽한 무녹성 특수강철 시동
- 보호 등급 IP67
- 이중 SPDT 마이크로스위치, 갈바니 분리
- 바이패스 설치를 위한 플로트 챔버

옵션: 근접 스위치 요소가 설비된 자체 검사 안전 보장 장치

레벨스위치가 최대 전류/전압이 무경보 상태에 연결되면, 안전 중지를 시동하기 위해 회로는 지속적으로 라인 고장 혹은 장치 고장 상태를 표시한다, 예를 들어 型号 I 01 04, IN 01 04, II 01 04 에 시동된다. 스위치 모듈 IE9, INE9, 그리고 IIE9 감지기 회로는, 자체 검사, 안전 회로 검사 승인 (TÜV 검사).

공기 콘트롤 이용을 위해

모델 P 01 04

기능	3/2 way valve
조절 공기	최대 10 bar
공칭 압력	PN 25 와 EN/DIN 에 따라
사용 온도	1 ~ 250°C
주위 온도	1 ~ 80°C
액체 밀도	최소 0.7 kg/dm³
스위치 거리	12 mm (고정)
조절부 연결	G 1/8" (BSPP), 내부 스레드
접액부 재질	스테인레스 스틸 (CrNiMo)
물질 플랜지	스테인레스 스틸 (CrNiMo)
물질 케이스	내 해수성 알루미늄 다이캐스트



선택 사양

- 모델 5P 01 04 완벽한 무녹성 특수강철 시동
- 모델 FP 01 04 방폭 지역 사용 인증서 (DOC)
- 공압 조절기, 0.2 ~ 최대 1 bar 출력 신호 e.g. 모델 M 01 04

Arroyito 중수 생산 공장, 아르헨티나

산업 중수 공장 (PIAP) 은 Arroyito (Neuquén 지역) 에 소재하며, 재래 화학 산업중에서 고도 기술 공장으로 유명하다. 이 공장의 년생산 수용성은 200 톤이고, 각 100 톤의 두 종류의 생산품이 제조된다. 중수 획득을 위해 PIAP 에 의한 과정이 선택되고, 시행되는데, 이 방법은 "모노열 암모니아 수소 동위 원소 교환" 으로 알려진 방법에 기반을 둔다. 전자 기술 장치와 구조의 총무게는 27'000 톤 이상이다.



Bachofen 는 플로트 챔버가 설비된 96 레벨 스위치를 공급.

- 16 유니트 ANSI cl. 2500 에 따라
- 32 유니트 ANSI cl. 1500 에 따라
- 48 유니트 ANSI cl. 300 에 따라

플로트 챔버 테스트와 절차:

- Charpy-V 테스트, 온도 -30°C 에서
- 무파괴 테스트, 온도 -40°C (Pellini) 에서
- 모든 용접 모서리 100 % 색조 침투 테스트
- 포스트 용접 열 처리 620°C
- 100% 표면 색조 침투 테스트
- 냉각 수압 압력 테스트 cl. 2500: 420 bar
- 헬륨 누출 테스트



BACHOFEN

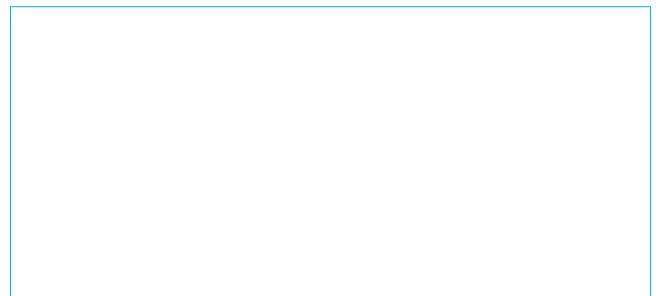
Industrial Automation

Bachofen AG

Ackerstrasse 42, CH-8610 Uster, 스위스

전화 번호 +41 44 944 11 11, info@trimod.ch, www.trimod.ch

Marketsegment Flyer Plant Engineering, LTH400KR 2015.10, Korean



Trimod Besta 채움스위치 대표자

www.trimod.ch