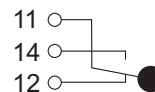
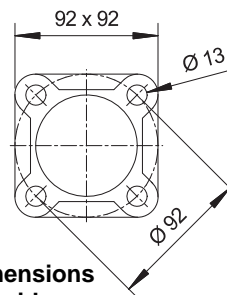
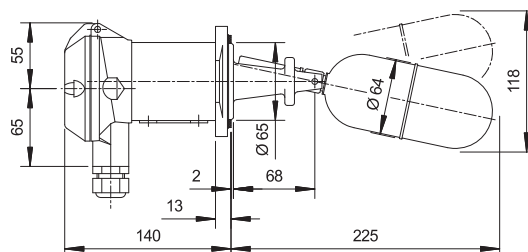


Pour montage horizontal avec différentiel fixe pour alarmer, limiter et régler

Type	A 01 04* (SIL 1) A 01 041 (SIL 1)
Pression nominale	PN 25 selon EN/DIN
Température de service	0 à 300°C
Température ambiante	0 à 70°C
Densité du liquide	Min. 0.7 kg/dm ³
Différence de commutation	Fixe 12 mm
Matériau côté liquide	Acier inoxydable (CrNiMo)
Matériau du boîtier	Fonte d'aluminium sous pression résistante à l'eau de mer
Bride	Carrée 92 x 92 mm, cercle de perçage 92 mm
Élément de commutation	Microrupteur SPDT avec contacts argent
Pouvoir de coupure	250 VAC, 5 A / 30 VDC, 5 A
Classe de protection	IP65
Presse-étoupe	M20 x 1.5
Matériau module de bride	1.4408
Matériau module à flotteur	1.4571
Poids	env. 1.8 kg
Tige de prolongation	seulement avec type A 01 04
Agréments	ABS, BV, DNV, GL, LRS, RINA, RMRS

* Idem A 01 041, mais l'utilisation de tiges de prolongation est possible (Voir en page 2)



Dimensions de bride

Schéma de connexion

Options

- Deux inverseurs électriques (2x SPDT), SIL 2
- Microrupteur avec des contacts plaqués or
- Détecteurs inductif selon NAMUR, autosurveillance
- Classe de protection IP67 et IP68 pour version immergeable
- 5A/380 VAC 0,3A/440 VDC (Type AE26)
- Version Ex
- Signal de sortie pneumatique: Tout ou rien ou proportionnel et exécution pour des températures de service supérieurs et inférieurs
- Taraudage 3/4" NPT
- Boîtiers de commande:
 - chromaté
 - acier inoxydable(CrNiMo)
 - avec peinture
 - protectrice epoxy
- Modules de brides:
 - EN/DIN: PN 16 à PN 320
 - ANSI: PN cl. 150 à cl. 2500
 - BS10: PN Table E à Table T
 - JIS: PN 5K à PN 63K
- Modules de flotteur:
 - montage vertical
 - contrôle de l'interface entre deux liquides
 - avec soufflet de protection
 - min. densité 0,35 kg/dm³
- Exécutions selon NACE et en Hastelloy

Agréments de registres maritimes des contacteurs de niveau Trimod Besta



Tiges de prolongation pour le type A 01 04

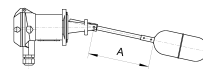
Lorsque les conditions de montage ou la différence de commande l'exigent, le contrôleur de niveau peut être pourvu des tiges de prolongation G1 ou G2.

La tige G3 est utilisée pour le montage vertical.

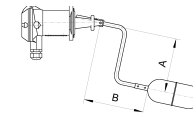
Les tiges de prolongation ont une influence sur la densité minimale des liquides à surveiller. Les valeurs limites correspondantes sont mentionnées dans les tableaux suivants.

Options: Tige de prolongation

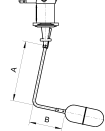
G1



G2



G3



A max.: 1000

A+B max.: 1000

A + B max.: 1000

A/B.: ≤ 4

A/B.: ≤ 4

A min.: 100

A min.: 50

B min.: 100

B min.: 60



Densité minimale pour le module de flotteur 04G1

Longueur de tige A (mm)	100	200	300	400	500	600	700	800	900	1000
Densité min. (kg/dm ³)	0.66	0.66	0.67	0.69	0.71	0.74	0.76	0.79	0.81	0.84



Densité minimale pour le module de flotteur 04G2 (kg/dm³)

A (mm) \ B (mm)	100	200	300	400	500	600	700	800
100	0.69	0.68	0.70	0.71	0.72	0.74	0.75	--
200	0.67	0.67	0.68	0.69	0.70	0.71	0.72	0.73
300	0.68	0.69	0.69	0.70	0.71	0.71	0.72	
400	0.70	0.70	0.71	0.71	0.72	0.73		
500	0.72	0.73	0.73	0.73	0.74			
600	0.74	0.75	0.75	0.75				
700	0.77	0.77	0.77					
800	0.79	0.80						
900	0.82							

Densité minimale pour le module de flotteur 04G3 (kg/dm³)

A (mm) \ B (mm)	50 à 500	600	700	800
50	0.71	--	--	--
100	0.69	--	--	--
200	0.68	0.68	0.68	0.68
300	0.69	0.69	0.69	
400	0.71	0.71		
500	0.73			
600	0.75			
700	0.77			
800	0.8			
900	0.82			
950	0.83			

Chambre à flotteur

Pour le montage externe (bypass) des commutateurs Trimod Besta, vous avez à disposition des chambres pour flotteurs destinées à la Gamme standard (bride à 4 pans) et à la Gamme industrielle (EN/DIN, ANSI). Ce type de montage permet les contrôles du fonctionnement et de l'entretien sans interruption de l'exploitation au cas où des vannes d'arrêt ou de vidange seraient présentes dans les lignes d'alimentation. Les chambres pour flotteurs sont disponibles en différents modèles et matériaux.

Prestations de services et attestation Q :

- Certificats d'usine EN 10204-2.2
- Certificats de contrôles de réception selon EN 10204-3.1
- Essais de matériaux non destructifs tels que ultrasons, rayons X Processus de pénétration des couleurs
- Essais mécaniques et technologiques, tels que les essais de résilience (DVM, Charpy-V, etc.)
- Essais de traction, essais de dureté
- Attestation d'examen CE de type (Module B) selon 97/23/CE (PED)
- Primer et couches de revêtement protecteur

Nous disposons de :

- Contrôles des processus: AD 2000-HP2/1
- Essais de soudage: AD 2000 HP3
- Approbation pour le marquage du matériel en conformité avec: SVTI 201/507



Chambres standards PN 25

A	B	C	D	Exécutions Processus des connexions Matériau Listeau d'étanchéité	Selon illustrations (A-H) DN 25 et DN 50 selon EN/DIN DN 1" et 2" selon ANSI Acier au carbone, acier résistant à la chaleur, Acier CrNi (304), CrNiNo (316) Selon EN 1092-1 type B1 (DIN 2526 type C) et ANSI B16.5
E	F	G	H		

Certificats

- Certificat des matériaux selon EN 10204-2.2 et EN 10204-3.1
- Certificat d'essai: essai de pression hydr. et test de fonctionnement
- Certificats d'essai d'examen matériel technique

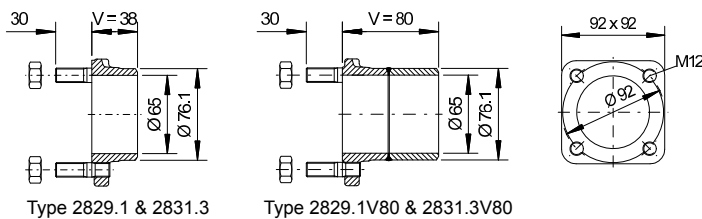
Certificat d'assurance qualité

- Bachofen AG est certifiée selon les normes ISO 9001.



Contre-bride

not for use with the test actuator

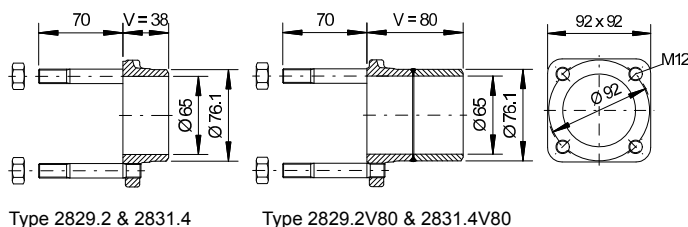


Type	Longueur de bride	Matériau de bride	Matériel de boulonnage	Longueur de boulonnage
2829.1	V = 38 mm	P250GH	5.8	30 mm
2831.3	V = 38 mm	1.4404	A2	30 mm
2829.1V80*	V = 80 mm	P250GH	5.8	30 mm
2831.3V80*	V = 80 mm	1.4404	A2	30 mm

***Important:** Not for use in applications on top of the tank.

Contre-bride

for use with the test actuator (type 2382 & 2383)



Type	Longueur de bride	Matériau de bride	Matériel de boulonnage	Longueur de boulonnage
2829.2	V = 38 mm	P250GH	5.8	70 mm
2831.4	V = 38 mm	1.4404	A2	70 mm
2829.2V80*	V = 80 mm	P250GH	5.8	70 mm
2831.4V80*	V = 80 mm	1.4404	A2	70 mm

***Important:** Not for use in applications on top of the tank.

Testeur manuel

The test actuators 2382 and 2383 can be used, if the tank is already equipped with a counterflange, type 2829.2, 2831.4, 2829.2V80 or 2831.4V80.

Type	Matériau testeur manuel	Matériau O-ring	Plage de température	Pression de service
2382	1.4305/1.4404	FPM	0 à 150 °C	-1 à 25 bar
2383	1.4305/1.4404	EPDM	-30 à 150 °C	-1 à 25 bar

Test actuators are supplied with flat gaskets.

