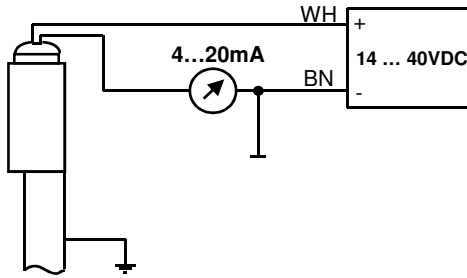


**Anschlusschema**

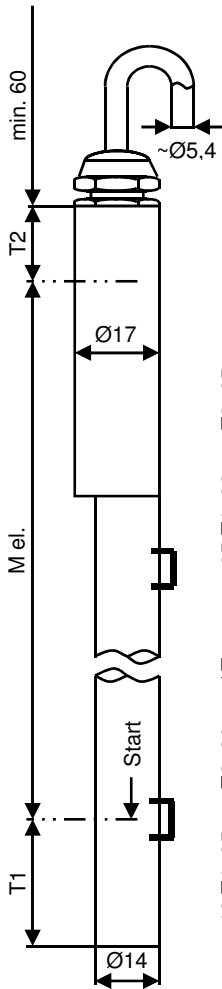


**Funktion:**

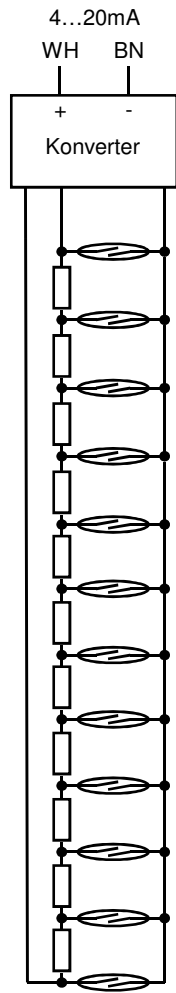
**Messwertgeber, 4...20mA Stromausgang für WEKA-Magnet-Niveauanzeiger für Mediumtemperaturen ≤ 250°C**

Der Messwertgeber wird aussen am Standrohr gegenüber der Anzeigeschiene angebracht (siehe Datenblatt 20010501). Der Schwimmermagnet betätigt bei Niveauänderungen die Reedkontakte im Messwertgeber, worauf sich der Widerstandswert verändert. Die daraus resultierende Spannungsänderung wird von einem internen Konverter in ein genormtes 4...20mA Signal gewandelt. Eine Messbereichsüberschreitung nach oben (30mm) wird durch einen Sprung im Ausgangssignal von 115% angezeigt.

**Massbild**



**Ersatzschaltbild**



Typ xxxxx-10 T1=65mm T2=30mm / Typ xxxxx-05 T1=30mm T2=65mm

**Bestellbezeichnung:**

**31967-W-010-10 10mm Auflösung**  
**31967-W-010-05 5mm Auflösung**  
**M el. = Messlänge in mm**

**Auflösung**

**31967-W-010-10 10mm**      **31967-W-010-05 5mm**

**Geberrohr**

**Ø 14 / 10**      **Ø 17 / 14**

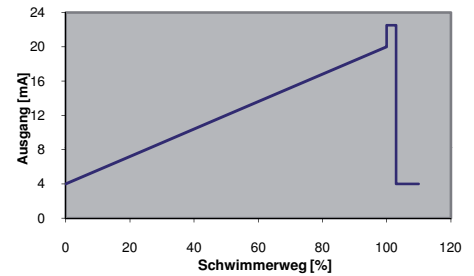
**Messlänge "M el."**

200mm (min.) bis 4000mm (max.)

Grössere Messlängen mit Typenbez. 34067, 34167 und 34267 (Mehrtellig)

**Signalausgang**

Stromsenke, 4...20mA



**Speisung**

14 ... 40VDC

**Betriebstemperaturen**

Mediumtemperatur -50°C ... +250°C  
Umgebungstemperatur (Ta) -20°C ... +50°C

**Schutzart**

IP68 - 10bar (EN60529)

**Materialien**

Gehäuse (Rohr) Edelstahl 316 / 316L  
Kabelverschraubung Messing, vernickelt  
- Dichtung FKM / Fluoroelastomere  
Kabel (Standard 5m) Silikon: rot; 2 x 0.5mm<sup>2</sup>, Ø ~ 5.4mm, weitgehend öl- und benzinbeständig

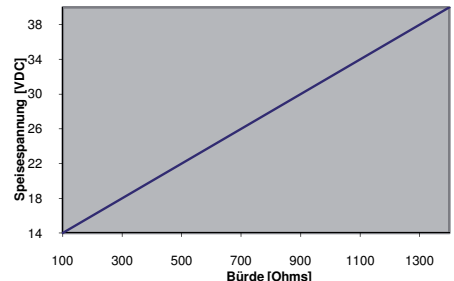
Edelstahl 316 / 316L  
Messing, vernickelt  
FKM / Fluoroelastomere  
Silikon: rot; 2 x 0.5mm<sup>2</sup>, Ø ~ 5.4mm, weitgehend öl- und benzinbeständig

**Typenschild**

Polyester: silber, Schrift schwarz

**Bürde**

max. 100Ω bei 14VDC  
max. 1.4KΩ bei 40VDC



**Befestigung**

Bei Bestellung von Niveauanzeiger mit Messwertgeber sind die Schlauchschellen im Lieferumfang enthalten.  
Bei Bestellung von einzelnen Messwertgebern werden die Schlauchschellen nicht mitgeliefert. Diese müssen separat bestellt werden.  
Bei Bestellung der Schlauchschellen muss der Rohrdurchmesser angegeben werden.

Für Rohrdurchmesser 30...40mm      Artikelnr. 80648  
Für Rohrdurchmesser 40...57mm und 57...80mm      Artikelnr. 84043

**Anmerkung**

Für den Anbau beachten Sie bitte das Datenblatt 20010501.